



Mestna občina
Ljubljana
Mestna uprava

**Oddelek za
gospodarske
dejavnosti
in promet**

Odsek za
gospodarsko
javno infrastrukturo

Trg mladinskih delovnih brigad 7
1000 Ljubljana
telefon: 01 306 17 00
faks: 01 306 17 01
glavna.pisarna@ljubljana.si
www.ljubljana.si

Številka: 354-943/2015-21
Datum: 29.3.2017

AGENCIJA ZA KOMUNIKACIJSKA OMREŽJA IN
STORITVE REPUBLIKE SLOVENIJE
Stegne 7
1000 Ljubljana

Zadeva: **Obvestilo o nameri in poziv**

Spoštovani,

V skladu z določili 10. člena Zakona o elektronskih komunikacijah (ZEKom-1) (Uradni list RS, št. 109/12, 110/13, 40/14-ZIN-B, 54/14-odl. US in 81/15) vas obveščamo, da bo Mestna občina Ljubljana pristopila:

k izvedbi projekta »**Odvajanje in čiščenje odpadne vode na območju vodonosnika Ljubljanskega polja – Dograditev javne kanalizacije v aglomeracijah nad 2000 PE v MOL**«.

Pozivamo zainteresirane investitorje v elektronska komunikacijska omrežja in pripadajočo infrastrukturo, da izrazijo interes za vključitev k izvedbi projekta. Rok za prigrasitev namere o skupni gradnji je 20 dni od dneva objave na spletni strani AKOS-a.

Kontaktna oseba za dodatne informacije je Tatjana Šuklje, tel. št. 01/306 17 33, e-pošta: tatjana.suklje@ljubljana.si, Marjan Belec, tel. št. 01/306 17 11, e. pošta: marjan.belec@ljubljana.si ali tajništvo tel. št. 306 17 00.

Prijazen pozdrav.

Pripravila:
Tatjana Šuklje
Podsekretarka
tatjana.suklje@ljubljana.si, 01 306 17 33



Sekretar - Vodja oddelka
David Polutnik

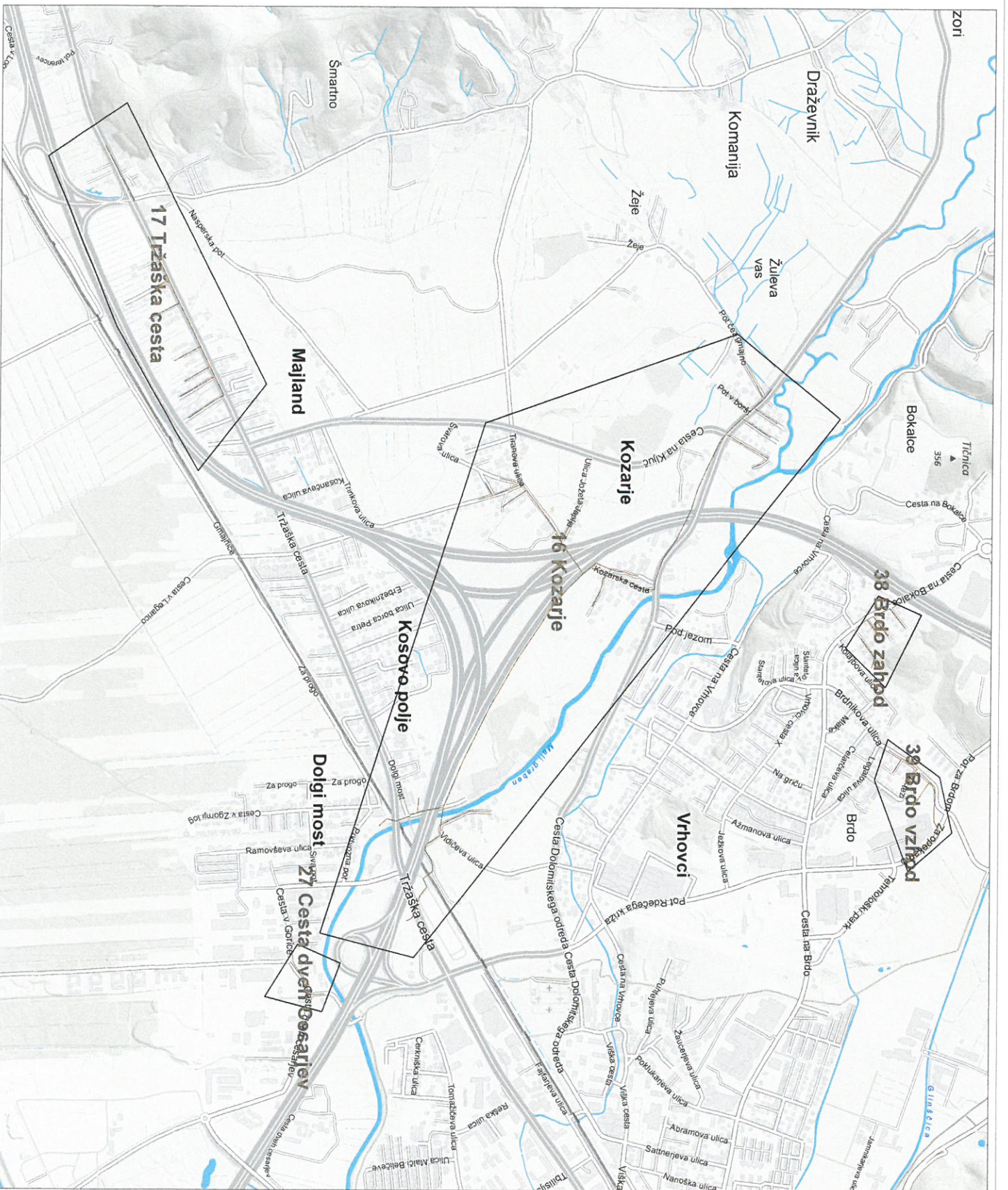
Priloge:

- tabela - prigrasitev namere o skupni gradnji po območjih
- pregledne karte območij posegov 3x



LJUBLJANA
Mesto/City of/Literra-
TURE ...
Organizacija Zruženih
narodov za izobraževanje
znanost in kulturo
Unescovo
kreativno mesto
od 2015

Območje	Priglasitev namere o skupni gradnji (DA/ NE)
1 Stožice	
2 Šmartinska cesta	
3 Polje	
4 Hrušica in Litijska cesta	
5 Zalog	
6 Gornji Rudnik	
7 Glinica in Dolnice	
8 Zaloška - Studenec	
9 Kašelj	
10 Slape	
11 Vevče	
12 Ilovica in Ižanska cesta - sever	
13 Rakova Jelša	
14 Sibirija	
15 Galjevica	
16 Kozarje	
17 Tržaška cesta	
18 Zadobrova	
19 Kamnogoriška cesta	
20 Tacen	
21 Šmartno pod Šmarno goro	
22 Gameljne	
23 Sostro	
24 Žabja vas	
25 Dobrunje	
26 Ižanska cesta - jug	
27 Cesta dveh cesarjev	
28 Kalinova Ulica	
29 Cesta Andreja Bitenca	
30 Na Trati	
31 Novo Polje	
32 Ježica	
33 Kleče	
34 Medveščkova ulica	
35 Ogrinčeva ulica	
36 Ulica Mire Miheličeve	
37 Pod Debnim vrhom	
38 Brdo zahod	
39 Brdo vzhod	



**DOGRADITEV JAVNE KANALIZACIJE
V AGLOMERACIJAH NAD 2000 PE V MOL**

Legenda

-  Trasa javne kanalizacije v aglomeracijah v MOL
-  Območje posameznega projekta



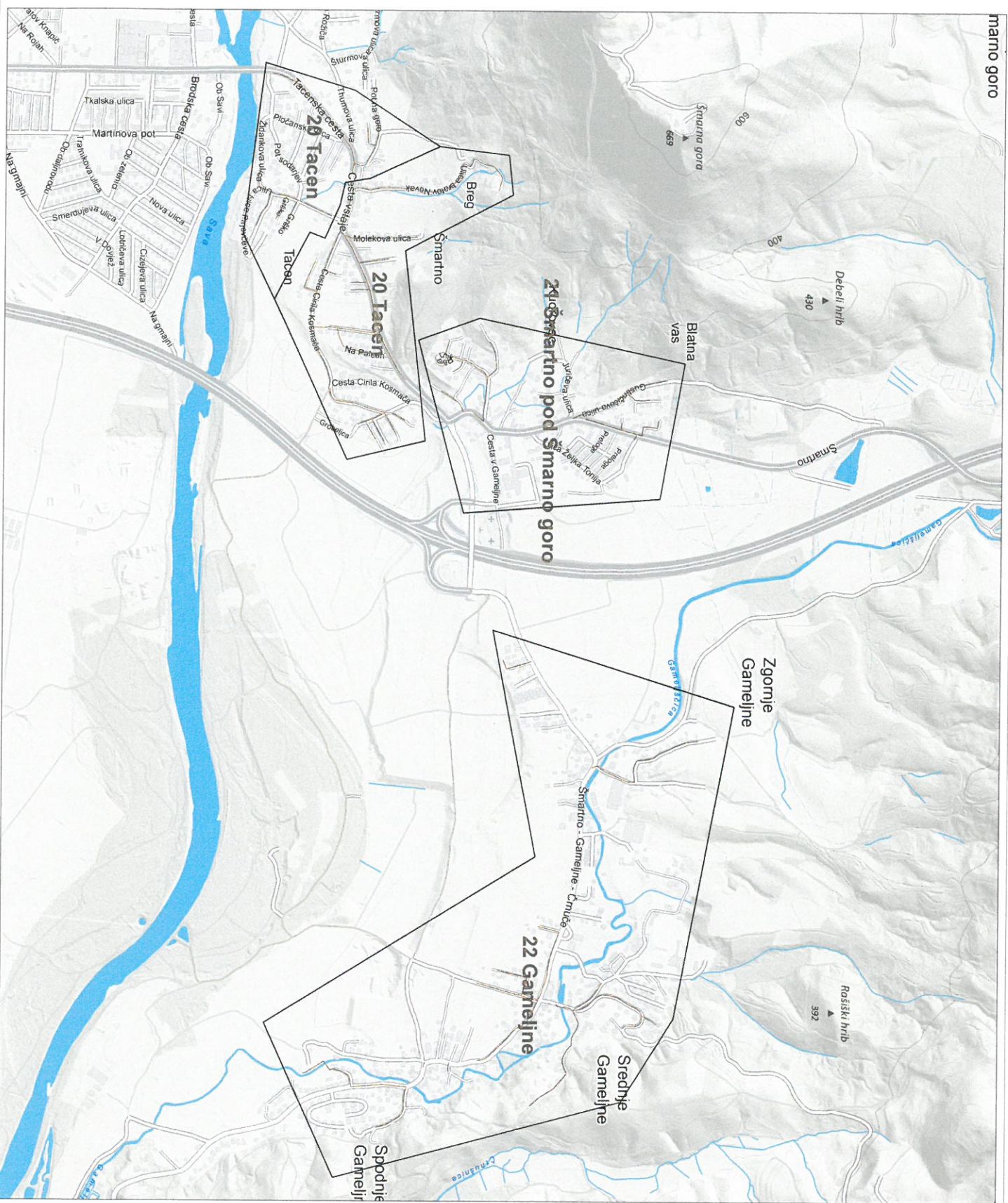
Konceptna študija in izločevalni obratovanje javne KANALIZACIJE
Območje občine: Ljubljana, Ljubljana, Kranjska Gora, Ljubljana, Ljubljana

PREGLEDNA SITUACIJA

MAŠTILJE 01:15.000

APRIL 2017





**DOGRADITEV JAVNE KANALIZACIJE
V AGLOMERACIJAH NAD 2000 PE V MOL**

Legenda

-  Trase javne kanalizacije v aglomeracijah v MOL
-  Območje posameznega projekta



Projektna uredila: Inštitut za okoljske vprašanja, d.o.o.
 Oblikovalci: Ljubljana arhitekturni projekt, d.o.o. (LAP)

PREGLIEDNA SITUACIJA

MAŠKALO 1:5.000



APRIL 2017



**DOBRUNJE JAVNE KANALIZACIJE
V ASILNEMERACIJAH NAD 2000 PE V M.O.L.**

Legenda

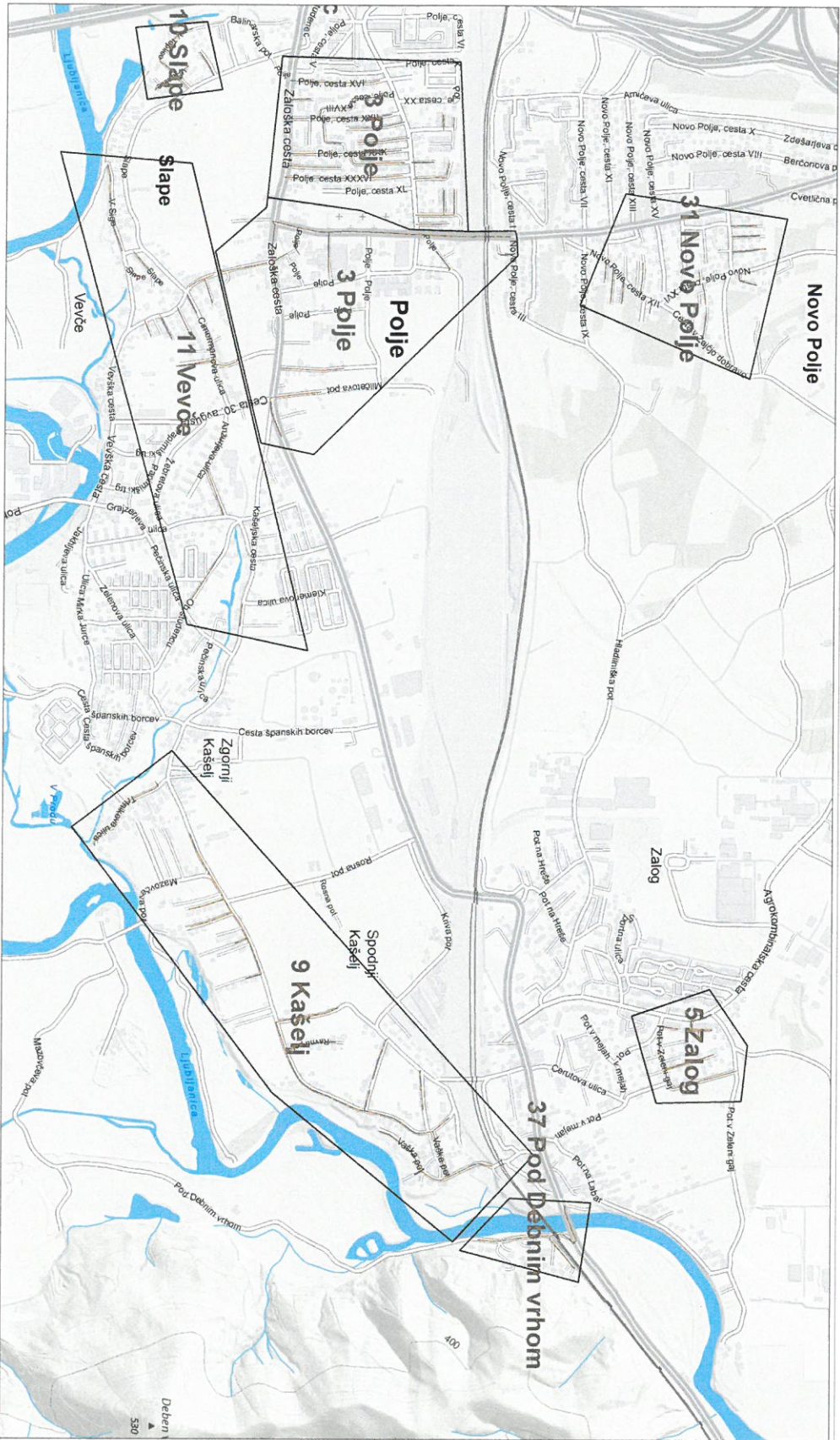
-  Tase javne kanalizacije v naseljenosti v M.O.L.
-  Osnovni prostorski projekti

Prostorski načrt javne kanalizacije, št. 1/20
 Datum izdelave: Ljubljana, november 2004, št. št. 487/011



PREGLEDNA SITUACIJA





**DOGRADITEV JAVNE KANALIZACIJE
V AGLOMERACIJAH NAD 2000 PE V MOL**

Legenda

-  Traze javne kanalizacije v aglomeracijah v MOL
-  Območje posameznega projekta



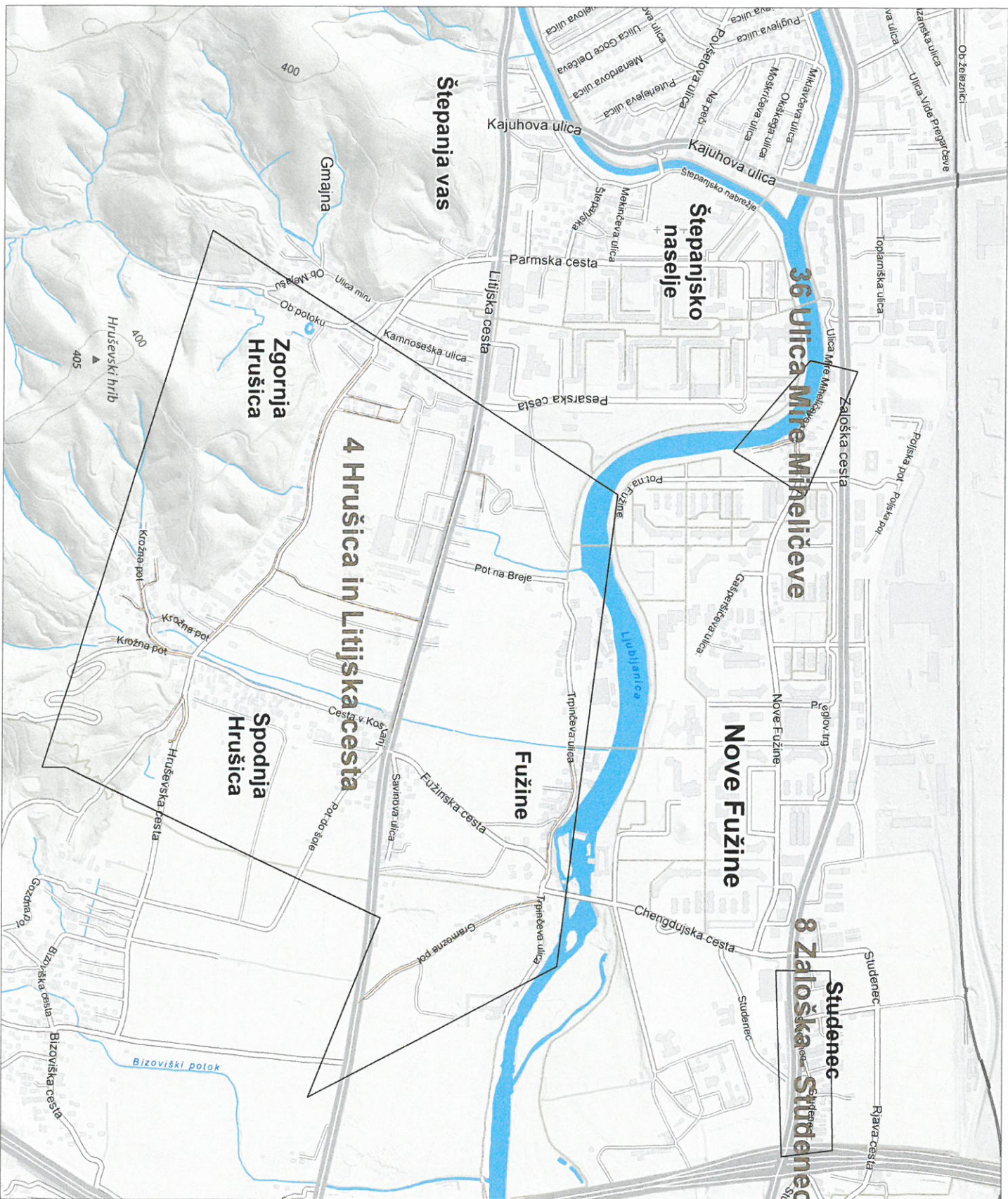
PREGLIEDNA SITUACIJA

MERILNA 1:5000

APRIL 2017



Projekt financira ministrstvo za okolje, podnebje in energijo Republike Slovenije
Operativni program "Izboljšanje okoljskega stanja"



**DOGRADITEV JAVNE KANALIZACIJE
V AGLOMERACIJAH NAD 2000 PE V MOL**

Legenda

-  Trase javne kanalizacije v aglomeracijah v MOL
-  Območje posamičnega projekta



Konceptna mreža Ljubljane, odprtost javni SLI
 Odprta mreža Ljubljane, odprtost javni SLI, april 2017

PREGLEDNA SITUACIJA

MERILO 1:5.000



APRIL 2017



**DOGRAJTEV JAVNE KANALIZACIJE
V AGLOMERACIJAH NAD 2000 PE V MOL**

Legenda

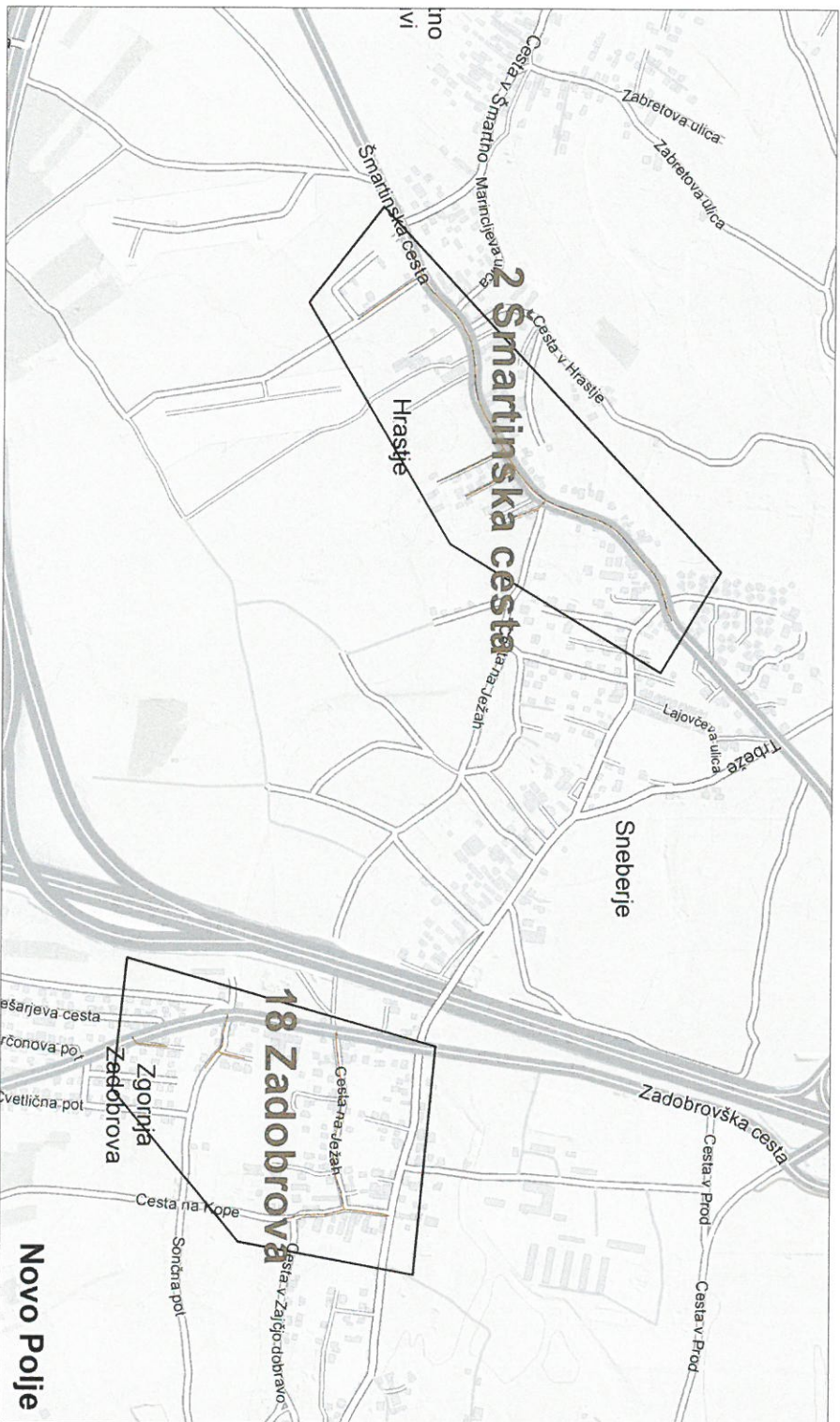
-  Trasa nove kanalizacije v aglomeraciji v MOL
-  Območje posebnostnega preizkusa



Projektna urednica: Uradna agencija Republike Slovenije za okolje
 Geografski podatki: Uradna agencija Republike Slovenije za okolje, 11. št. 1/2011

PREGLEDNA SITUACIJA





**DOGRADITEV JAVNE KANALIZACIJE
V AGLOMERACIJAH NAD 2000 PE V MOL**

Legenda

-  Trase javne kanalizacije v aglomeracijah v MOL
-  Območje posameznega projekta

Konceptualna osnova: Ljubljanski urbanistični zavod, d.d.
 Grafika: oddelna Ljubljanski urbanistični zavod, d.d., april 2017



PREGLEDNA SITUACIJA

MERILLO 1:5.000

APRIL 2017



**DOGRADITEV JAVNE KANALIZACIJE
V AGLOMERACIJAH NAD 2000 PE V MOL**

Legenda

-  Trase javne kanalizacije v aglomeracijah v MOL
-  Osnovne posamične projekte



Kanalizacijski sistem, Ljubljana, 15. avgust 2017, stran 6/6
 Osnovni avtor: Ljubljana, 15. avgust 2017, stran 6/6

PREGLIEDNA SITUACIJA

MAŠTALO 1:5.000

APRIL 2017

