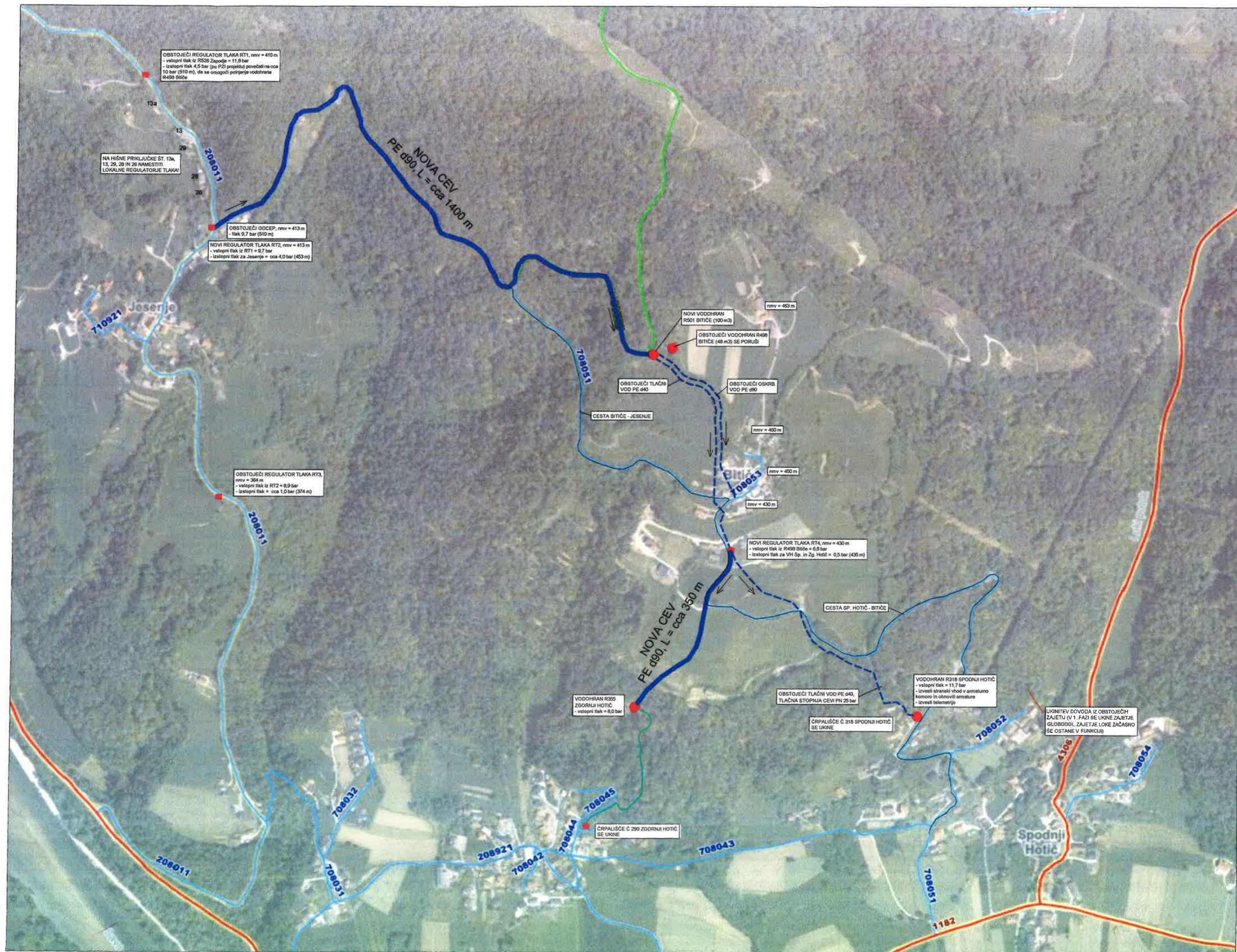


GRADBENI NAČRT
PREGLEDNA SITUACIJA

M 1:X

investitor:	OBČINA LITIJA JEREBOVA ULICA 14 1270 LITIJA	 PINO d.o.o. Ulica Mire Pregljeve 4 1270 Litija	 PINO projektiranje, cenitve nepremičnin inženiring v gradbeništvu nadzor, strokovno vodenje pri graditvi objektov tel: 01/8980-150 email: info@pino.si fax: 01/8980-155 splet: www.pino.si
objekt:	VODOVOD JESENJE - BITIČE	vodja projekta: JOŽE POGLAJEN, univ.dipl.inž.grad.	odgovorni projektant: JOŽE POGLAJEN, univ.dipl.inž.grad.
		št. odg. projektanta: IZS G-1091	
načrt:	GRADBENI NAČRT PREGLEDNA SITUACIJA	projektant: ALEKSANDER VIŠNIKAR, str.teh.	
		št.proj.: 22/16	merilo: 1:X
faza:	IDZ	datum: februar 2017	št.lista: 1



OBSTOJEČI REGULATOR TLAKA RT1, nmv = 410 m
- vstopni tlak iz RS20 Zapođe = 11,8 bar
- izstopni tlak 4,5 bar (za RT2 projekcija povečati na cca 10 bar (510 m), da se omogoči polnjenje vodohrana R498 Bitiče

NA HIŠNE PRIKLJUČKE ŠT. 13a, 13, 29, 28 IN 20 NAMESTITI LOKALNE REGULATORJE TLAKA!

OBSTOJEČI ODCEP, nmv = 413 m
- tlak 9,7 bar (510 m)
NOVI REGULATOR TLAKA RT2, nmv = 413 m
- vstopni tlak iz RT1 = 9,7 bar
- izstopni tlak za Jesenje = cca 4,0 bar (453 m)

OBSTOJEČI REGULATOR TLAKA RT3, nmv = 364 m
- vstopni tlak iz RT2 = 8,9 bar
- izstopni tlak = cca 1,0 bar (374 m)

NOVI VODOHRAN R501 BITIČE (100 m³)
OBSTOJEČI VODOHRAN R498 BITIČE (48 m³) SE PORUŠI
OBSTOJEČI TLAČNI VOD PE d40
OBSTOJEČI OSKRBA VOD PE d90
nmv = 463 m
nmv = 460 m
nmv = 450 m
nmv = 430 m

NOVI REGULATOR TLAKA RT4, nmv = 430 m
- vstopni tlak iz R498 Bitiče = 6,8 bar
- izstopni tlak za VH Sp. in Zg. Hotič = 0,5 bar (435 m)

VODOHRAN R205 ZGORNJI HOTIČ
- vstopni tlak = 8,0 bar

OBSTOJEČI TLAČNI VOD PE d40, TLAČNA STOPNJA CEVI PN 25 bar

VODOHRAN R318 SPODNJI HOTIČ
- vstopni tlak = 11,7 bar
- izvzeti strani vhod v armaturno komoro in obnoviti armaturo
- izvzeti telemetrijo

ČRPALIŠČE Č 318 SPODNJI HOTIČ SE UKINE

UKINITEV DOVODA IZ OBSTOJEČIH ZAJETIJ (V 1. FAZI SE UKINE ZAJETJE GLOBODOL ZAJETJE LOKE ZAČASNO SE OSTANE V FUNKCIJI)

ČRPALIŠČE Č 290 ZGORNJI HOTIČ SE UKINE

