

LEGENDA

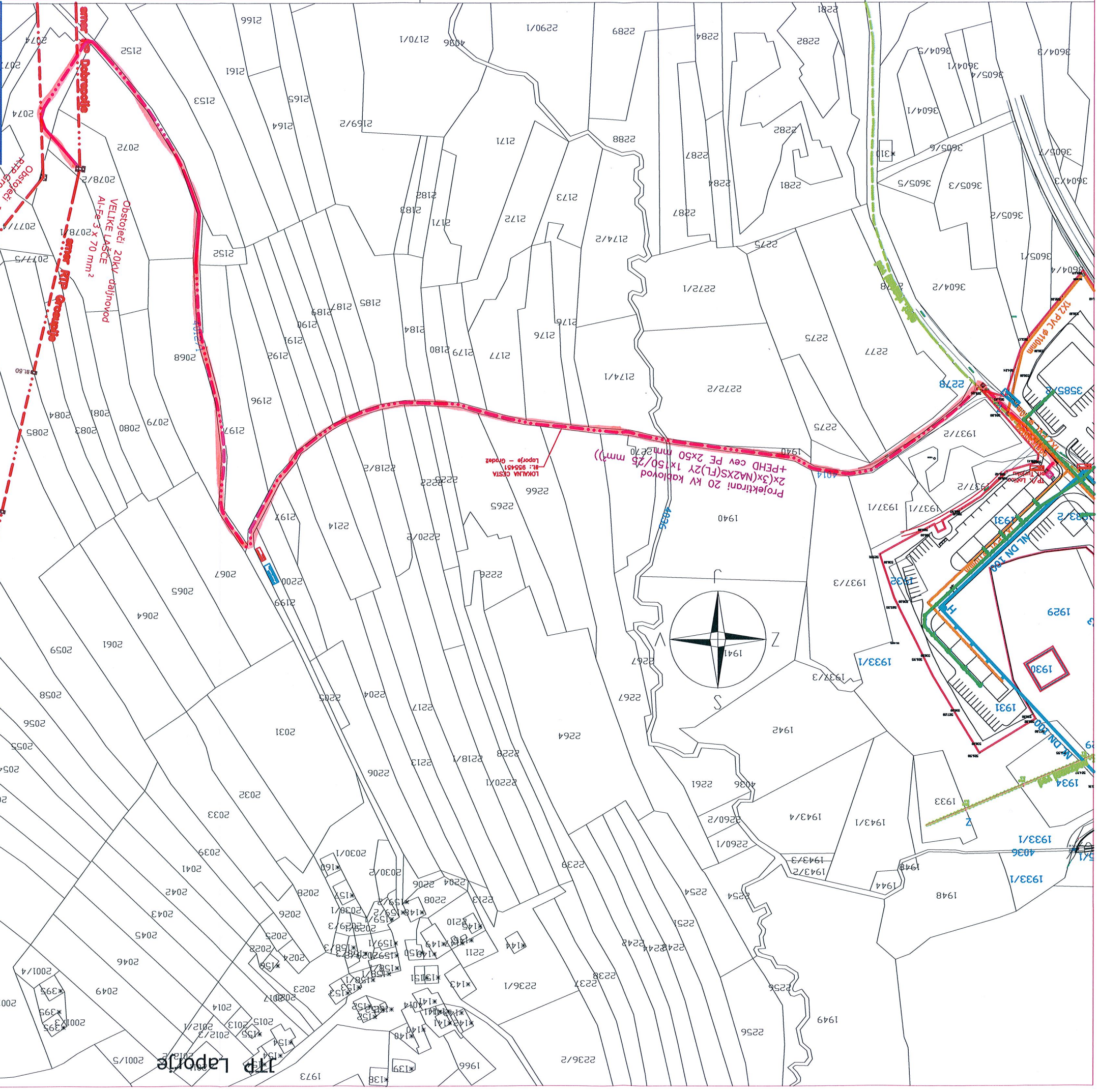
Obstoječi 20 kV kabel	
Projektirani 20 kV kabel	
Zam.preseka na 20 kV kabel	
Demontirani 20 kV kabel	
Obstoječi 20 kV DV PAS	
Projektirani 20 kV DV PAS	
Zam.preseka na 20 kV DV PAS	
Demontirani 20 kV DV PAS	
Obstoječi 20 kV DV Al-Fe	
Projektirani 20 kV DV Al-Fe	
Zam.preseka na 20 kV DV Al-Fe	
Demontirani 20 kV DV Al-Fe	
Obstoječe NN omrežje Al-Fe	
Projektirano NN omrežje Al-Fe	
Zam. preseka na NN omrežju Al-Fe	
Demontirano NN omrežje Al-Fe	
Obstoječe NN omrežje SKS	
Projektirano NN omrežje SKS	
Zam. preseka na NN omrežju SKS	
Demontirano NN omrežje SKS	
Obstoječi NN kablovod	
Projektirani NN kablovod	
Zamenjava NN kablovoda	
Demontirani NN kablovod	
Telekomunikacijsko omrežje	
Obstoječa prostozračna povezava za CR	
Projektirana prostozračna povezava za CR	
Obstoječi kablovod za CR	
Projektirani kablovod za CR	
Ozemljitve	
Cevna kanalizacija z jaškom	
TP na betonskem drogu	
TP Kabelska	
TP Jamborska	
TP na lesenem drogu	
TP Zidana	

Sprememba:	Opis spremembe:	Datum:	Podpis:
Izvajalec:	ELEKTRO LJUBLJANA Podjetje za distribucijo električne energije, d.d. Slovenska cesta 58, 1516 Ljubljana Ident. št. pri IZS: IZS 0914 Storitve na distribucijskem omrežju Služba za dokumentacijo in investicije	Naročnik, investitor:	EL. Ljubljana, podjetje za distribucijo el. energije, d.d. Slovenska cesta 58, 1000 Ljubljana
		Objekt/lokacija:	Pokablitev 20 kV odcepa Gradež-zahod
		Vsebina/naslov risbe:	Risba bodočega stanja
		Vrsta načrta:	Načrt el. instalacij in el. opreme
Odgovorni projektant:	Ime, Priimek, naziv: Miran Špiletič, inž.el.	Id. št. pri IZS:	E-9109
Sodeloval, risal:	Miran Špiletič, inž.el.	Vrsta proj. dok.:	PGD
Kontroliral:		Št. projekta:	1001/2013
		Datum:	nov. 2013
		Merilo:	1:500
		Št. risbe:	1

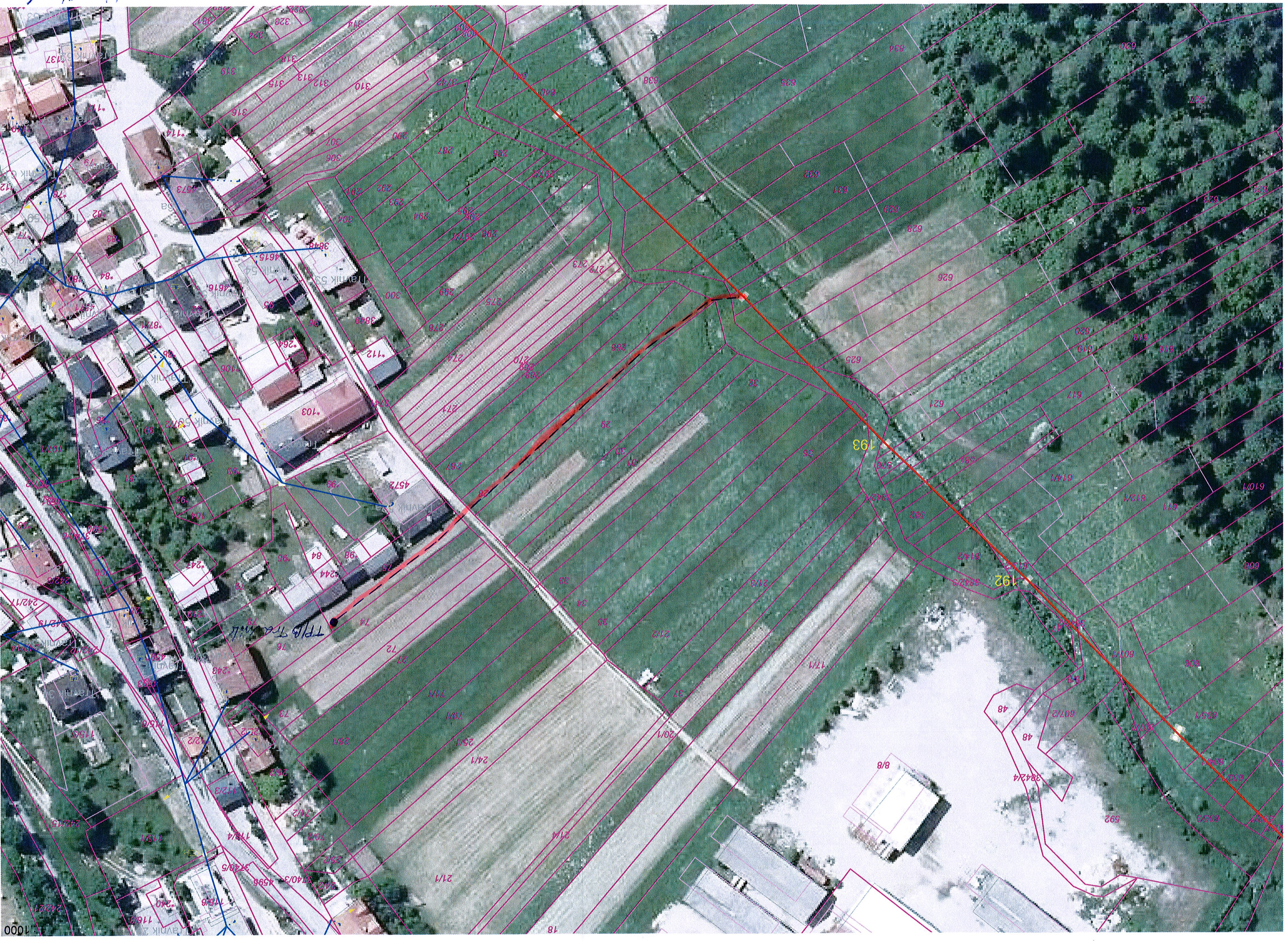
Št. nacrta: 1-KI/2016	Št. projekta: VN	Ime, priimek, naziv: Ivan Kobe, inž. el.	Ime, priimek, naziv: ELKTRON
Št. nabe: 4	Merilo: 1 : 2000	Id. št. pri IZS: Projeke:	Id. št. pri IZS: Projeke:
Datum: Jan., 2016		Datum: Jan., 2016	
Vrsta nacrta: Varnostni nacrt		Vrsta nacrta: Varnostni nacrt	
Vsebina/naslov nabe: Urediteljev gradbišca		Vsebina/naslov nabe: Urediteljev gradbišca	
Objekt/kategorija: Odmotanje proizvodnih dejavnosti LOČICA VP 25/1 (TP/K OC Ločica z 20 kv priklj. KBV)		Objekt/kategorija: Odmotanje proizvodnih dejavnosti LOČICA VP 25/1 (TP/K OC Ločica z 20 kv priklj. KBV)	
Navedba investitorja: EI, Ljubljana, podjetje za distribucijo el. energije, d.d. Slovenska cesta 58, 1000 Ljubljana		Navedba investitorja: EI, Ljubljana, podjetje za distribucijo el. energije, d.d. Slovenska cesta 58, 1000 Ljubljana	
Ime projekta: ELKTRON		Ime projekta: ELKTRON	

<p>LEGENDA:</p> <p>GRADBENA PARCELA</p> <p>PREDVIDENI OBJEKTI - NISO PREDMET TEGA PROJEKTA</p> <p>CESTE</p> <p>DOVOZ</p> <p> OBSTOJEČI VKOPANI TK VOD OBST. NADZEMNO TK OMREŽJE-ODSTRANITEV OBSTOJEČI NADZEMNO TK OMREŽJE OBSTOJEČI TK RAZDELILEC TKR LAPORJE KOMUNALNI VODI - OBSTOJEČI P PONIKOVALNICA - PREČIŠČ.VODE IZ ČN ČN TIPSKA ČISTILNA NAPRAVA 49 E - vkopana SANITARNA KANALIZACIJA Ø160-300mm METEORNA KANALIZACIJA Ø160-300mm IZTOKI METEORNE KANAL. V MET. ODV. VODOVODNI PRIKLJUČEK JAVNA RAZSVETLJAVNA (PRIKAZ. V ELEKT.NACRTU) TK PRIKLJUČEK ELEKTRO PRIKLJUČEK KOMUNALNI VODI - NOVI </p>	<p>LEGENDA:</p> <p>GRADBENA PARCELA</p> <p>PREDVIDENI OBJEKTI - NISO PREDMET TEGA PROJEKTA</p> <p>CESTE</p> <p>DOVOZ</p> <p> OBSTOJEČI VKOPANI TK VOD OBST. NADZEMNO TK OMREŽJE-ODSTRANITEV OBSTOJEČI NADZEMNO TK OMREŽJE OBSTOJEČI TK RAZDELILEC TKR LAPORJE KOMUNALNI VODI - OBSTOJEČI P PONIKOVALNICA - PREČIŠČ.VODE IZ ČN ČN TIPSKA ČISTILNA NAPRAVA 49 E - vkopana SANITARNA KANALIZACIJA Ø160-300mm METEORNA KANALIZACIJA Ø160-300mm IZTOKI METEORNE KANAL. V MET. ODV. VODOVODNI PRIKLJUČEK JAVNA RAZSVETLJAVNA (PRIKAZ. V ELEKT.NACRTU) TK PRIKLJUČEK ELEKTRO PRIKLJUČEK KOMUNALNI VODI - NOVI </p>
---	---

f0.00 = 530.00 M N.V.
 f0.00 = KOTLA ASFALTA CESTE



Sluka st.: 6



1000