

FL Planina - FTTH Smledniška, Mlekarska 1. faza, uporabnik = budir, datum = 10.02.2016,



FL PLANINA

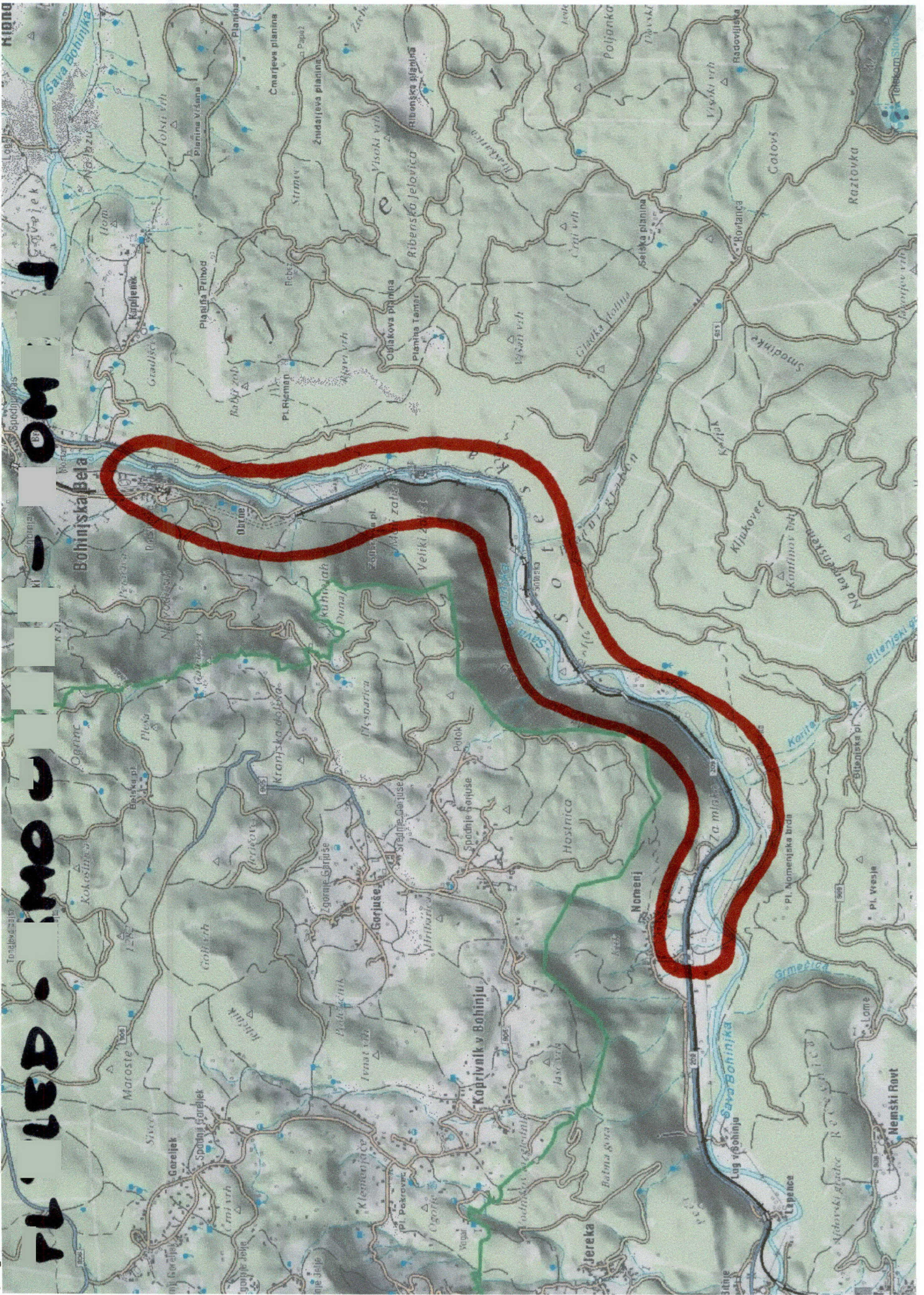
Telekom Slovenija

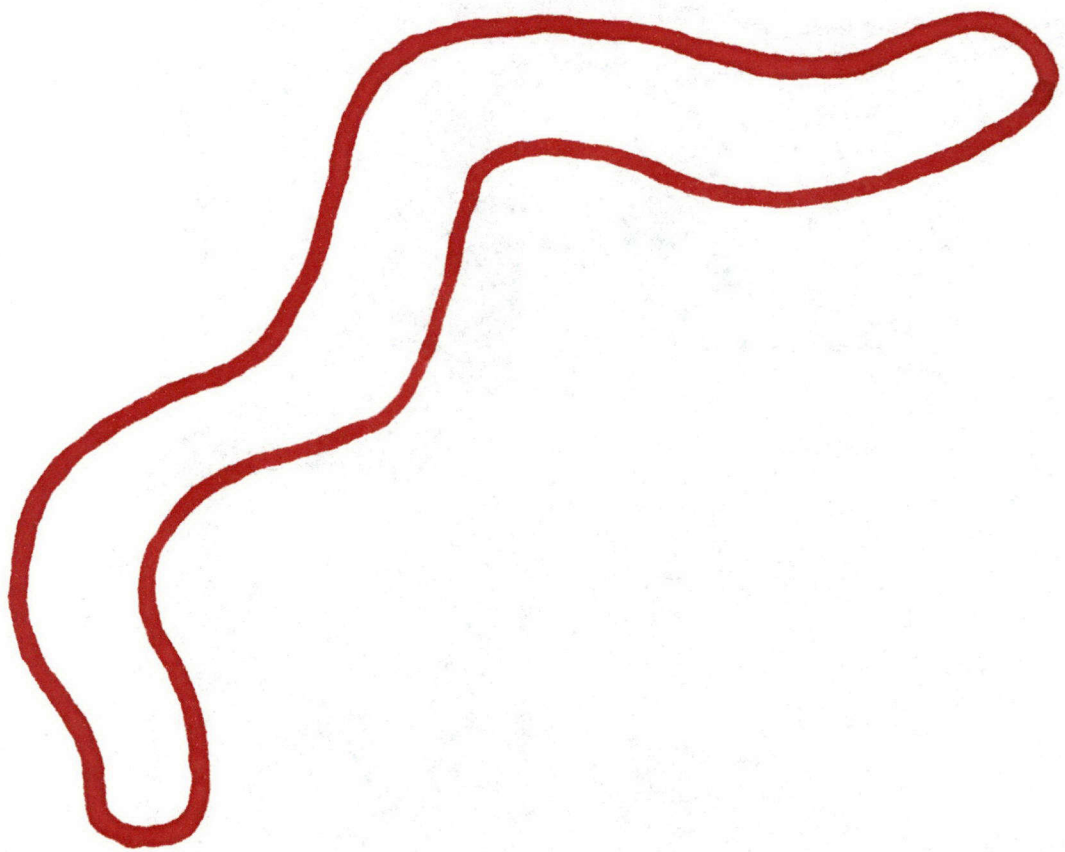


Priloga 1
FTTH Zg. Besnica 4201
Faza 3



, uporabnik = swillewa, datum = 04.03.2016, merilo = 1:32000



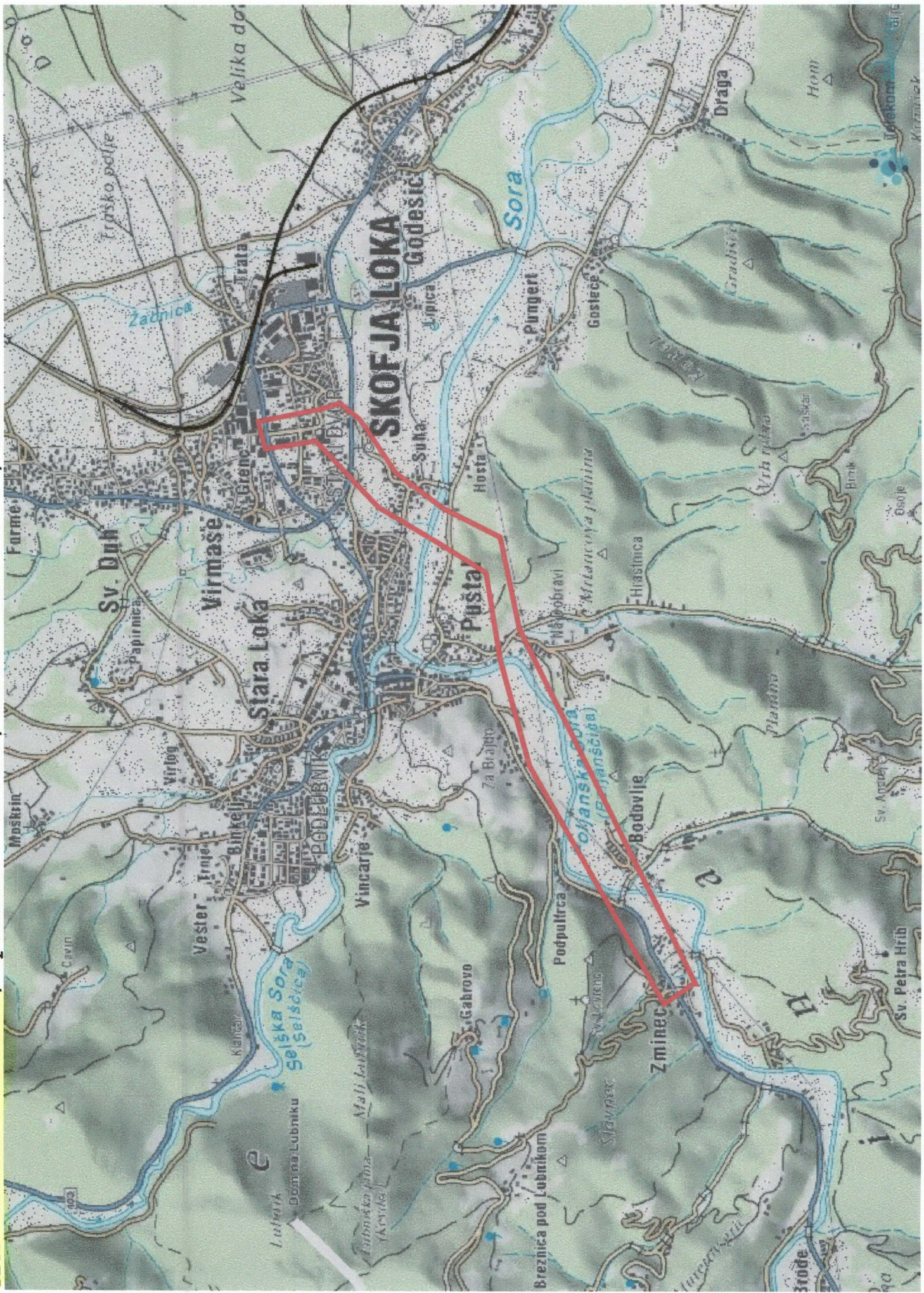


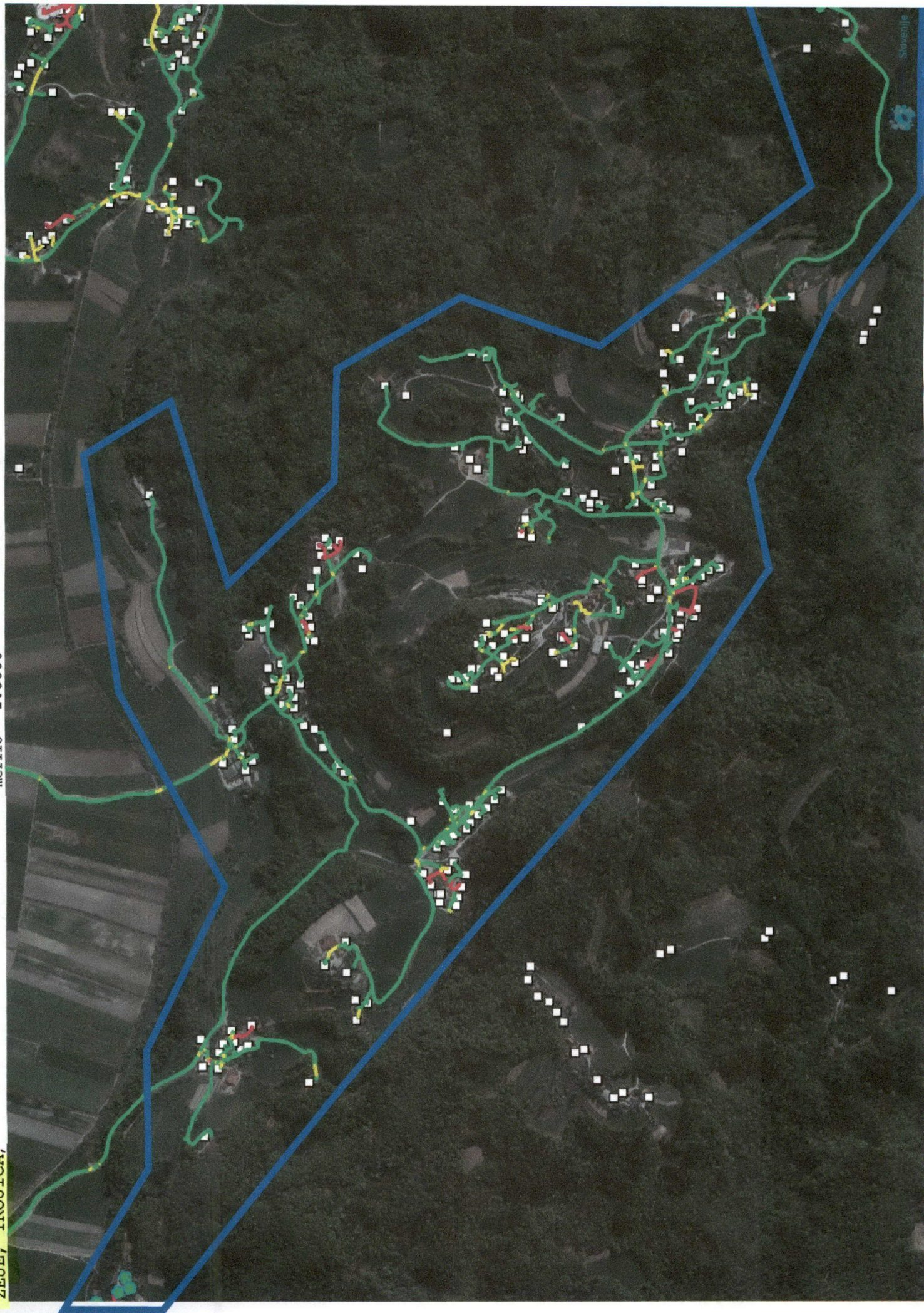
AT BRED - KWO OBB E - MOWE 7

MOK KRANJSKA GORA - MOJSTRANA



KMO Trata - Zminec, uporabnik = astern, datum = 04.03.2016, merilo = 1:32000







FL DOMŽALE -
SPB DOMŽALE

LJUBLJANSKA
CESTA, Domžale

Izgradnja kableske

kanalizacije na območju

vasi **Mlaka Pri Kočevju.**

Izgradnja kableske

kanalizacije se bo izvajala

po obstoječi zemeljski trasi.

Mlaka pri Kočevju

TK1 00236890

1892

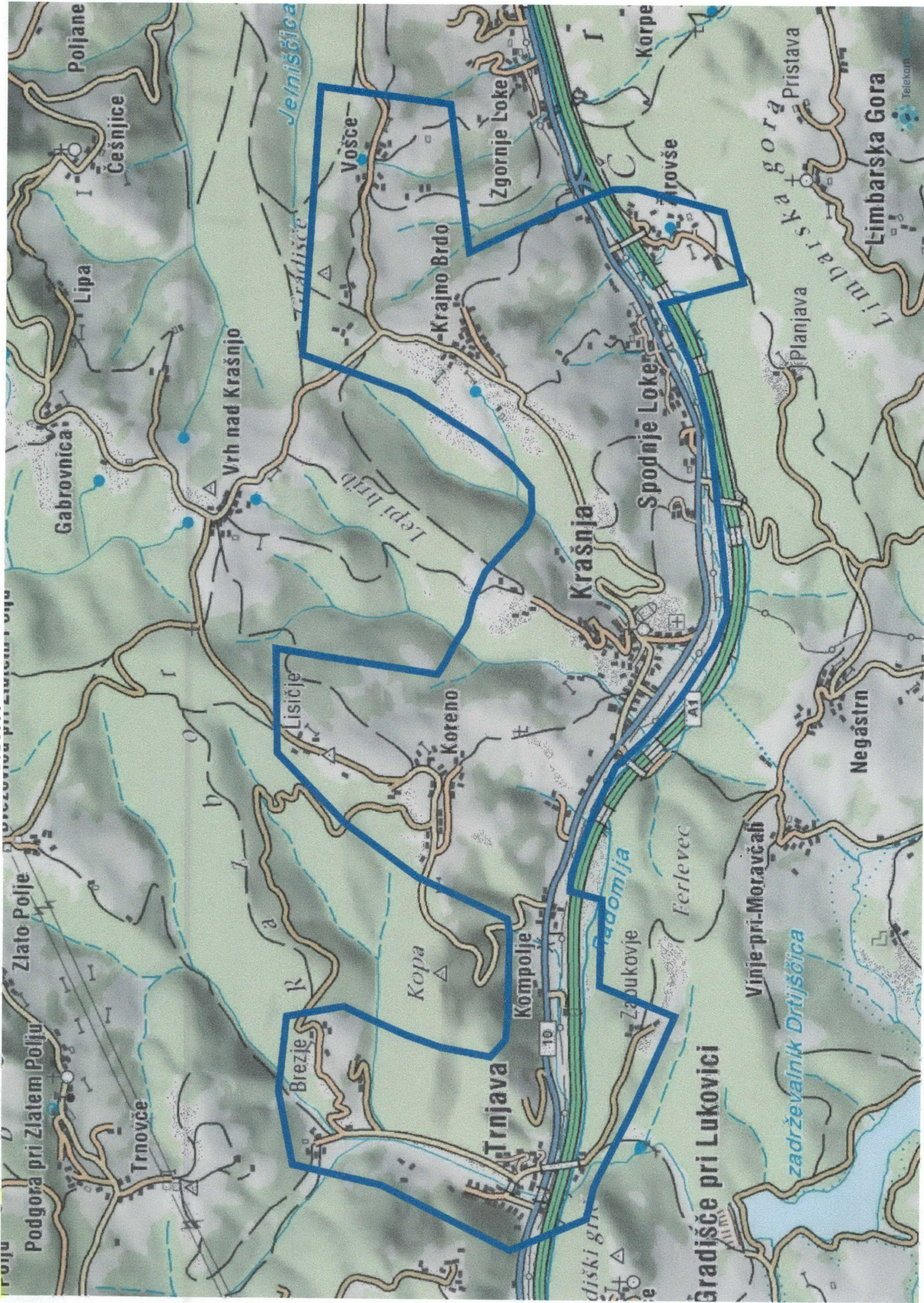
6891

TK1 00236890

LITIJA, - 2. faza

merilo = 1:8000



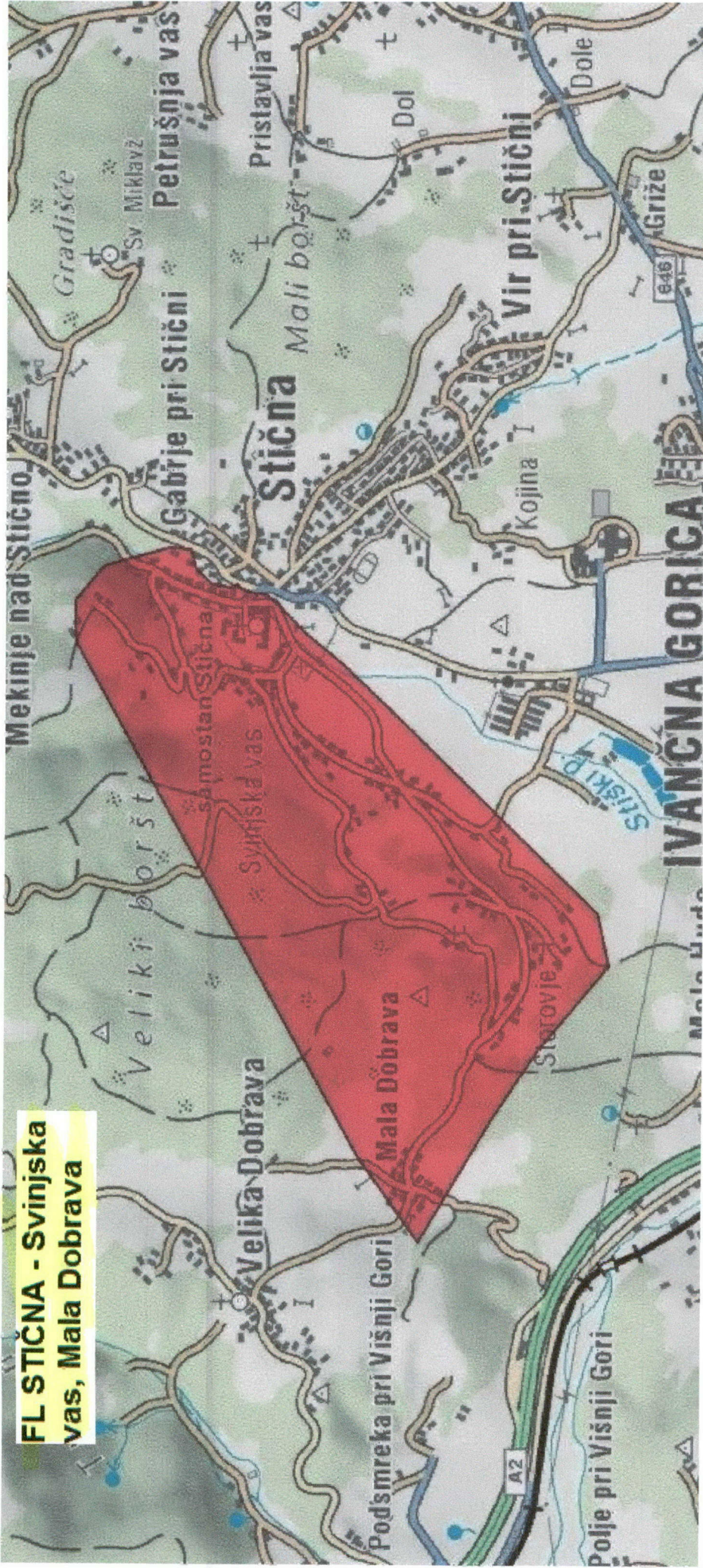


Volčji potok

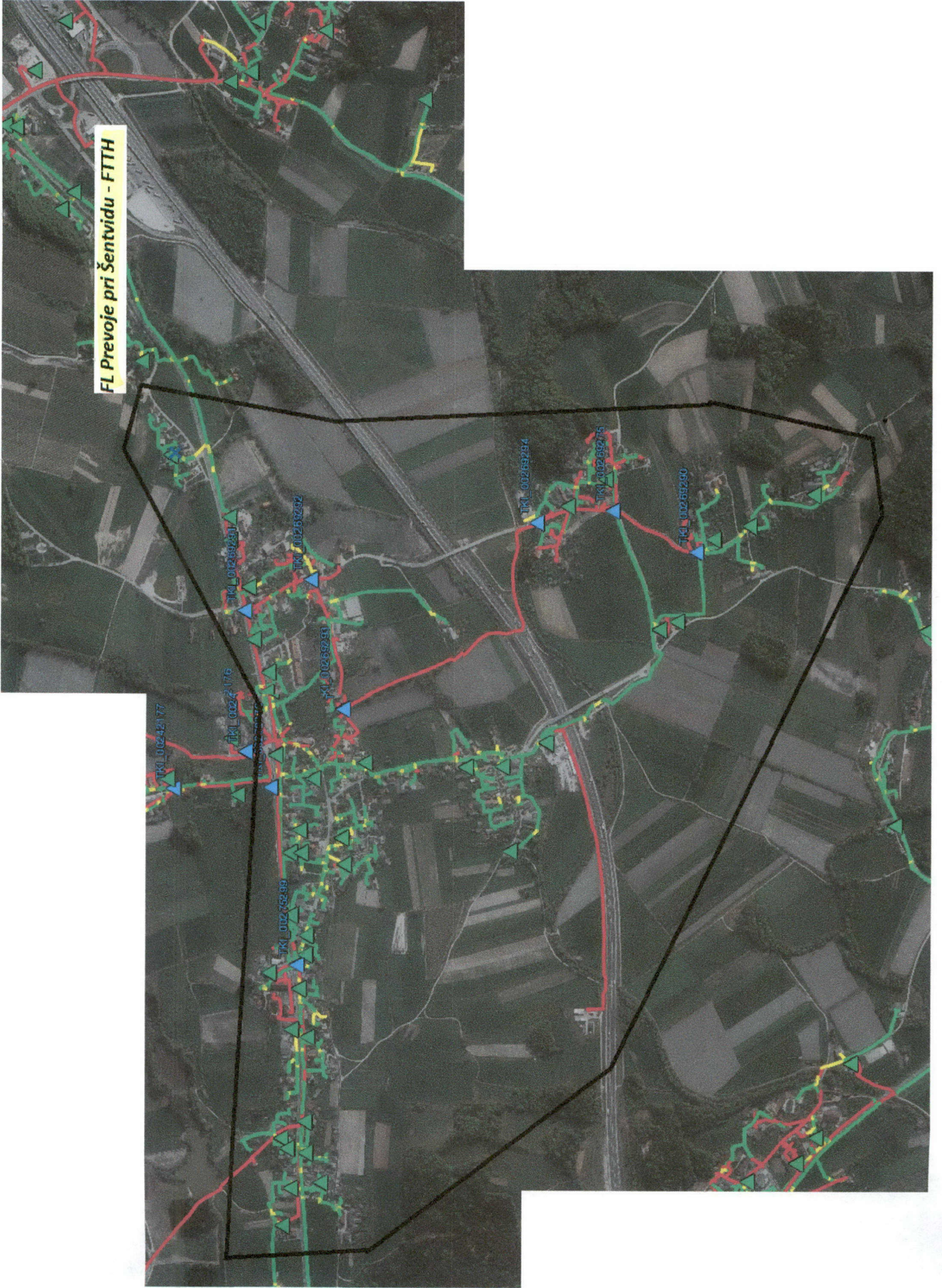
FL RADOMUJE



**FL STIČNA - Svinjska
vas, Mala Dobra**



FL Prevoje pri Šentvidu - FTTH



FL VEUIKE
LAŠČE

Dograditev kableske
kanalizacije v dolžini
10m

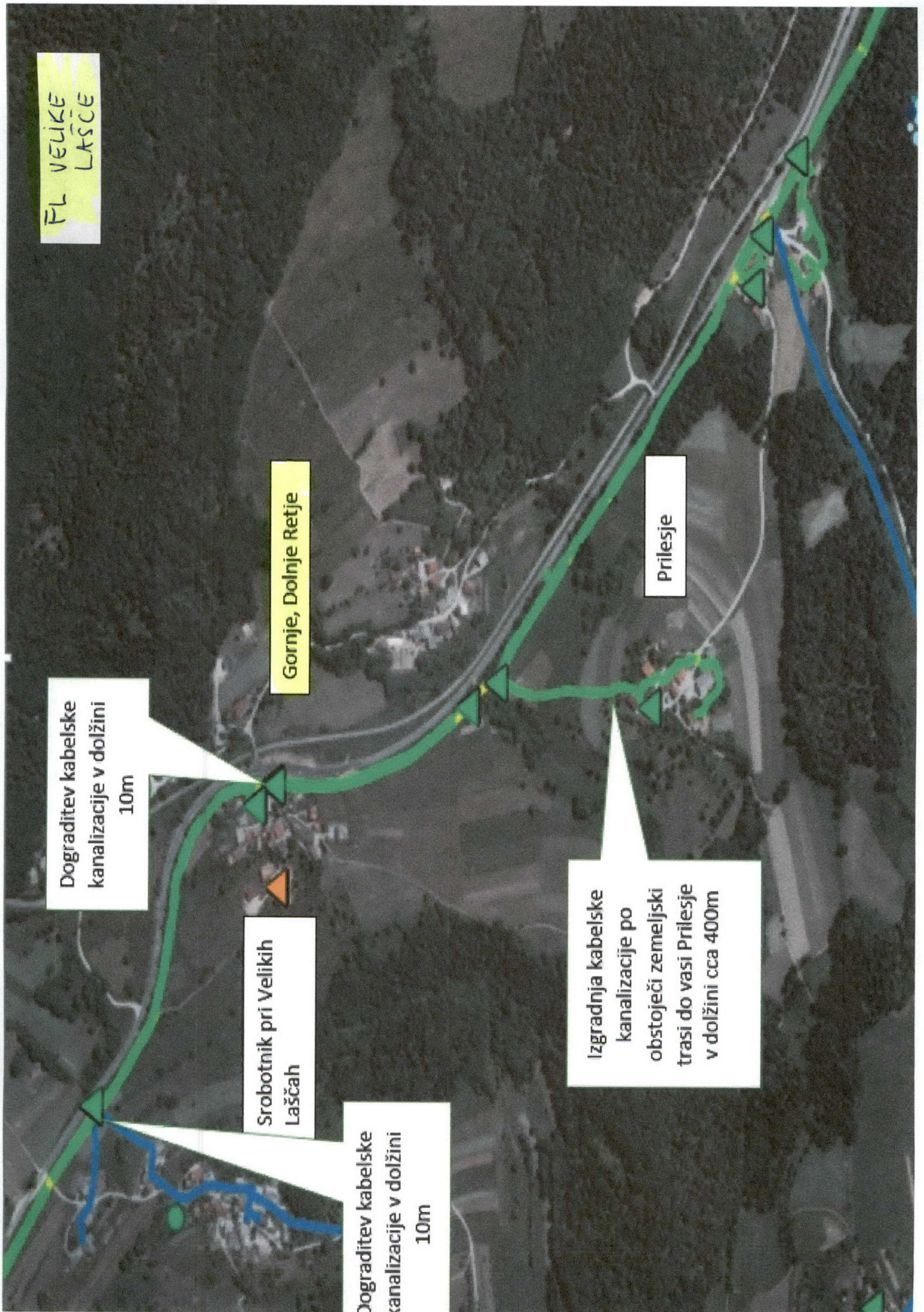
Srobotnik pri Velikih
Laščah

Dograditev kableske
kanalizacije v dolžini
10m

Gornje, Dolnje Retje

Prilesje

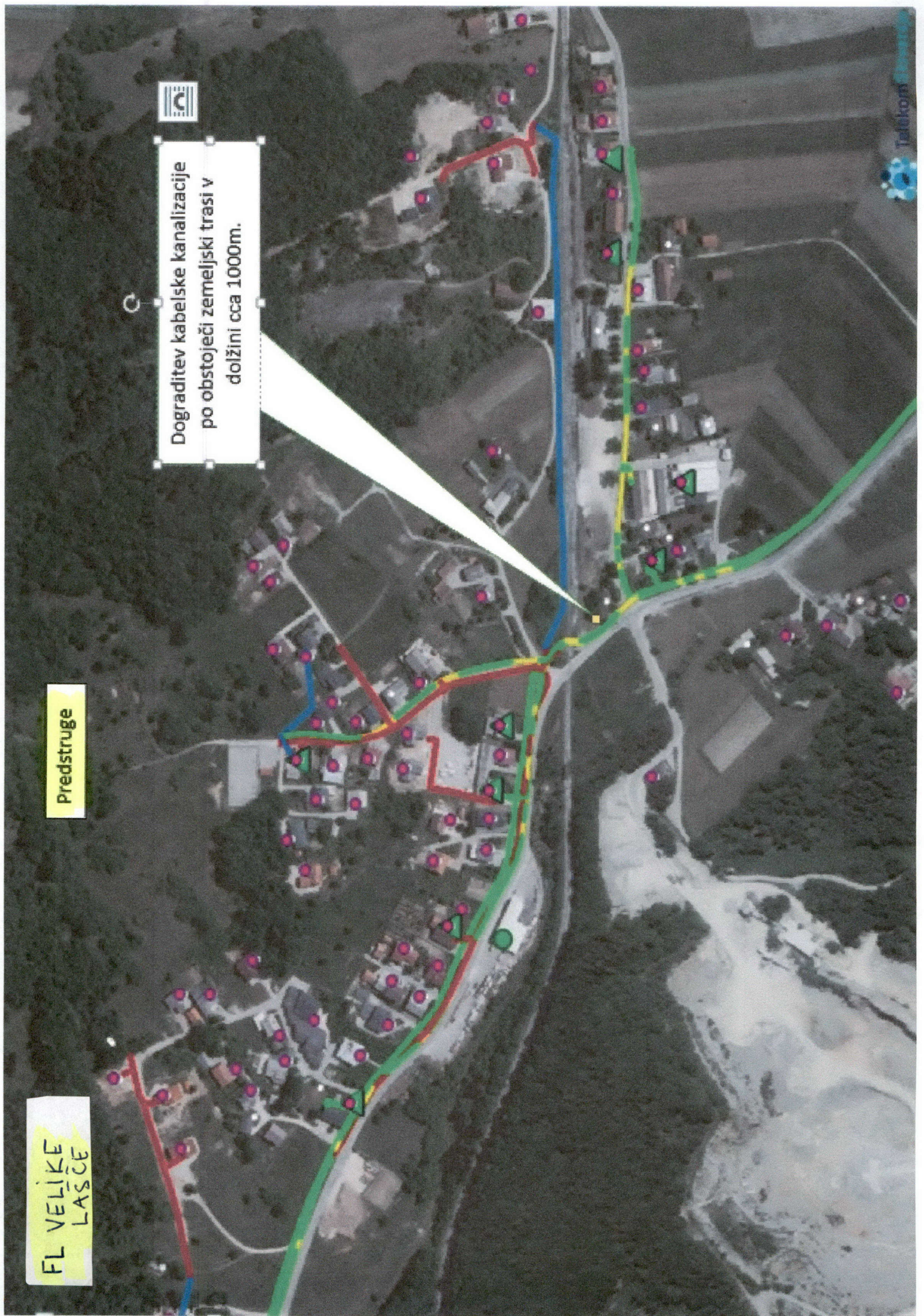
Izgradnja kableske
kanalizacije po
obstoječi zemeljski
trasi do vasi Prilesje
v dolžini cca 400m



FL VELIKE
LAŠČE

Predstruge

Dograditev kabelske kanalizacije
po obstoječi zemeljski trasi v
dolžini cca 1000m.



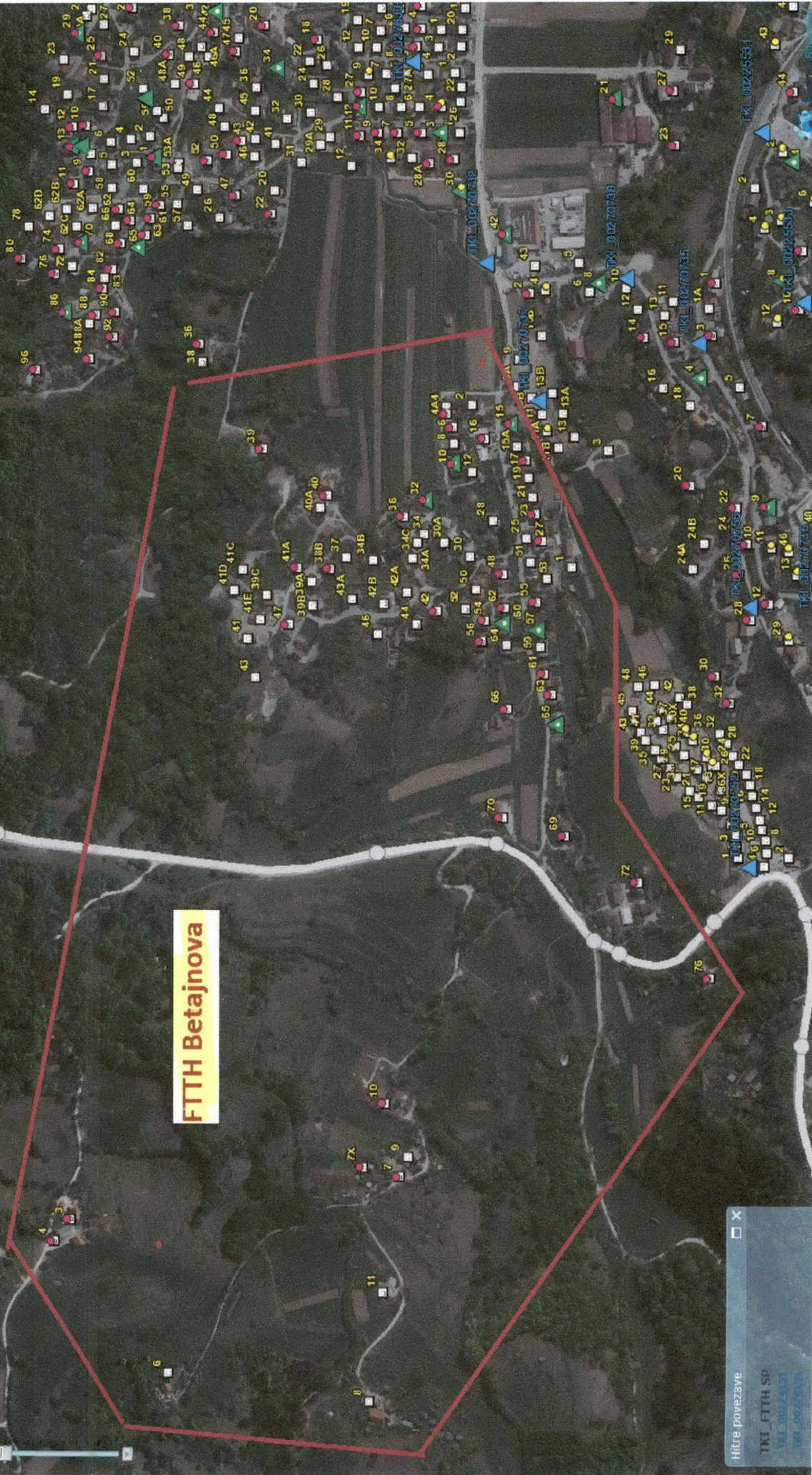


Raster Vektor Naslovi Kataster

IT

FTTH Betajnova

Hitre povezave
TKI_FTTH SP
TKI_00270732
TKI_00270733





Repnje - Vodice

