

## AKOS

STEGNE 7  
1000 LJUBLJANA

ZADEVA

Št.: D-06-02/2016

### NAMERA O NAČRTOVANI GRADNJI

Z naročilom Telemach d.o.o. smo prevzeli izdelavo projektne dokumentacije za naslednje GSM, UMTS in LTE bazne postaje:

1. **SW-496 A - GF GRAČIŠČE** - parc. št. 24/71, k.o. KUBED (2614), faza: IDZ, PGD, PZI, PID.
2. **NE-585 E - GF JUROVCI** - parc. št. 311/38, k.o. LANCOVA VAS (421), faza: IDZ, PGD, PZI, PID.
3. **NW-1723 B - RT PLANICA** - parc. št. 1346/129 in 1346/108, k.o. RATEČE (2167), faza: IDZ, PZI, PID.
4. **KO-832 A - GF SV. PETER** - parc. št. 1058, k.o. RAVEN (2633) faza: IDZ, PGD, PZI, PID.

Skladno z določbo (1) odstavka 10. člena Zakona o elektronskih komunikacijah (Uradni list RS, št. 109/12, 110/13, 40/14 - ZIN-B, 54/14 - odl. US in 81/15) vam sporočamo namero o načrtovanju gradnje na zgoraj navedenih lokacijah. Hkrati pozivamo zainteresirane investitorje v elektronska komunikacijska omrežja in pripadajočo infrastrukturo k skupni gradnji ali k predvidenem zakupu zmogljivosti javnih komunikacijskih omrežij in pripadajoče infrastrukture.

Rok za podajo namere je 13.03.2016.

Za dodatne informacije smo vam na voljo.

V Ljubljani, 13. 02. 2016

Direktor:  
Andrej Goršič, dipl.inž.grad.



projektiranje,  
svetovanje in inženiring  
Andrej Goršič s.p.



Priloge:

- pregledne situacije (<http://gis.arso.gov.si/atlasokolja/>)
- pooblastilo investitorja

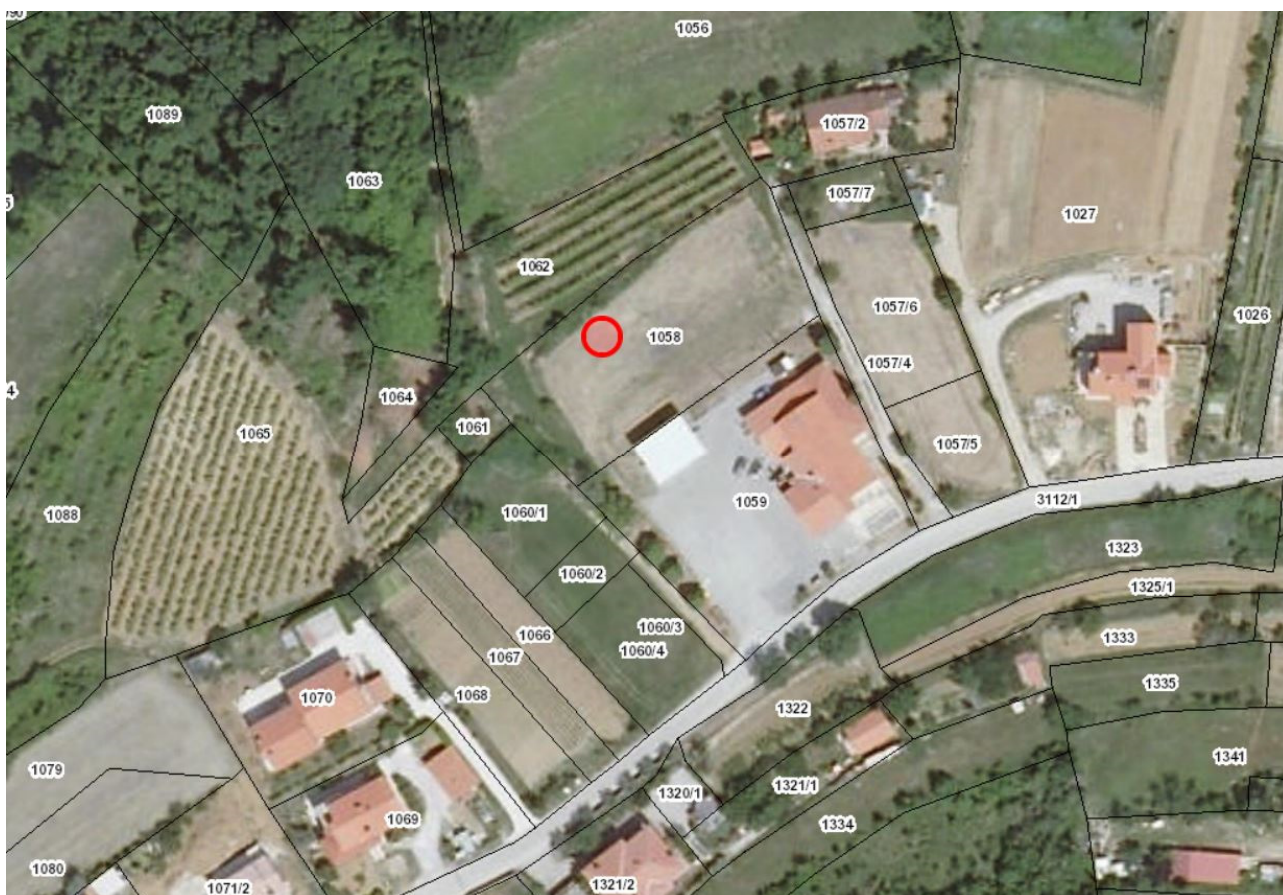




Bazna postaja **NW-1723 B - RT PLANICA (lokacija 1)**



Bazna postaja **NW-1723 B - RT PLANICA (lokacija 2)**



Bazna postaja **KO-832 A - GF SV. PETER**