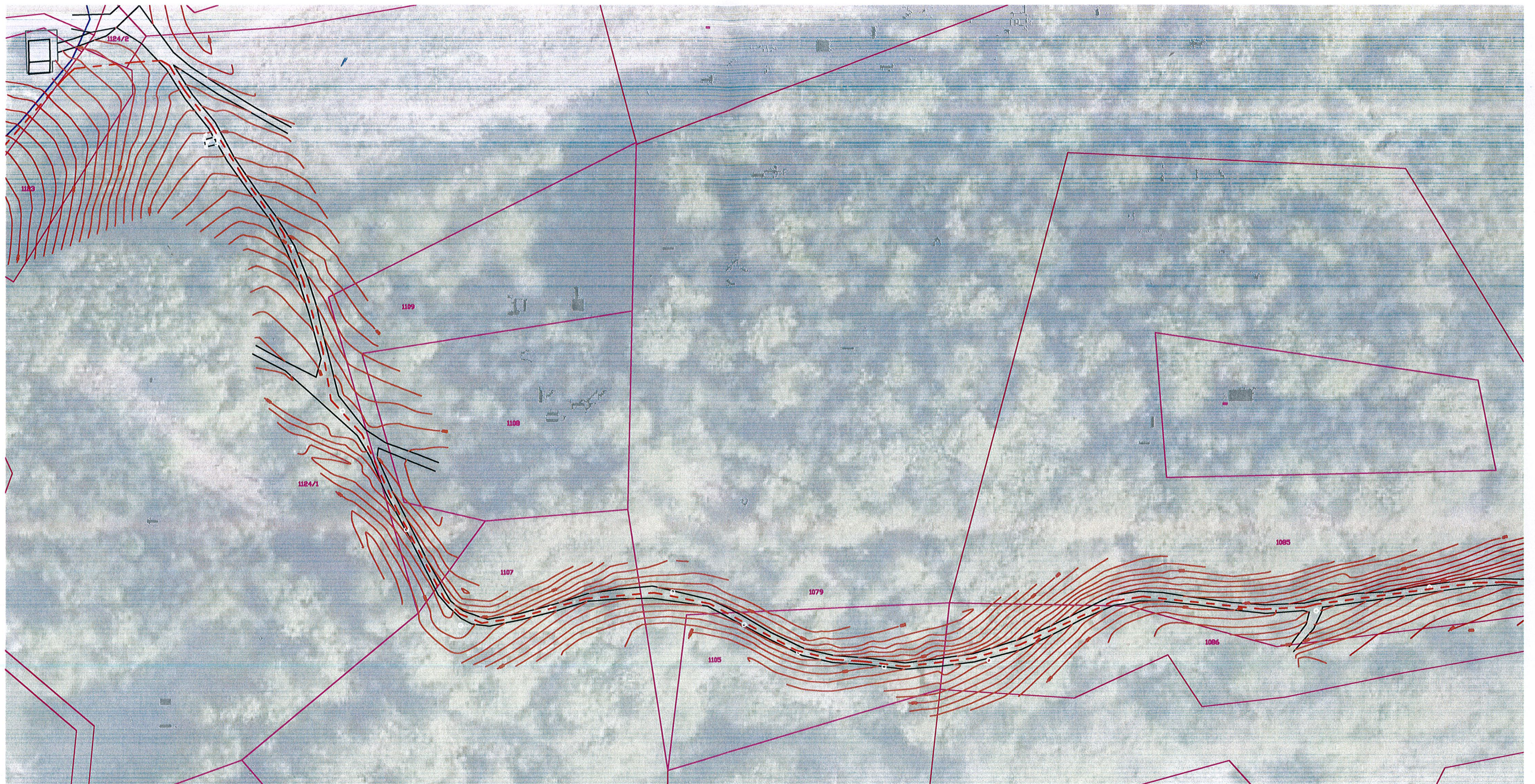



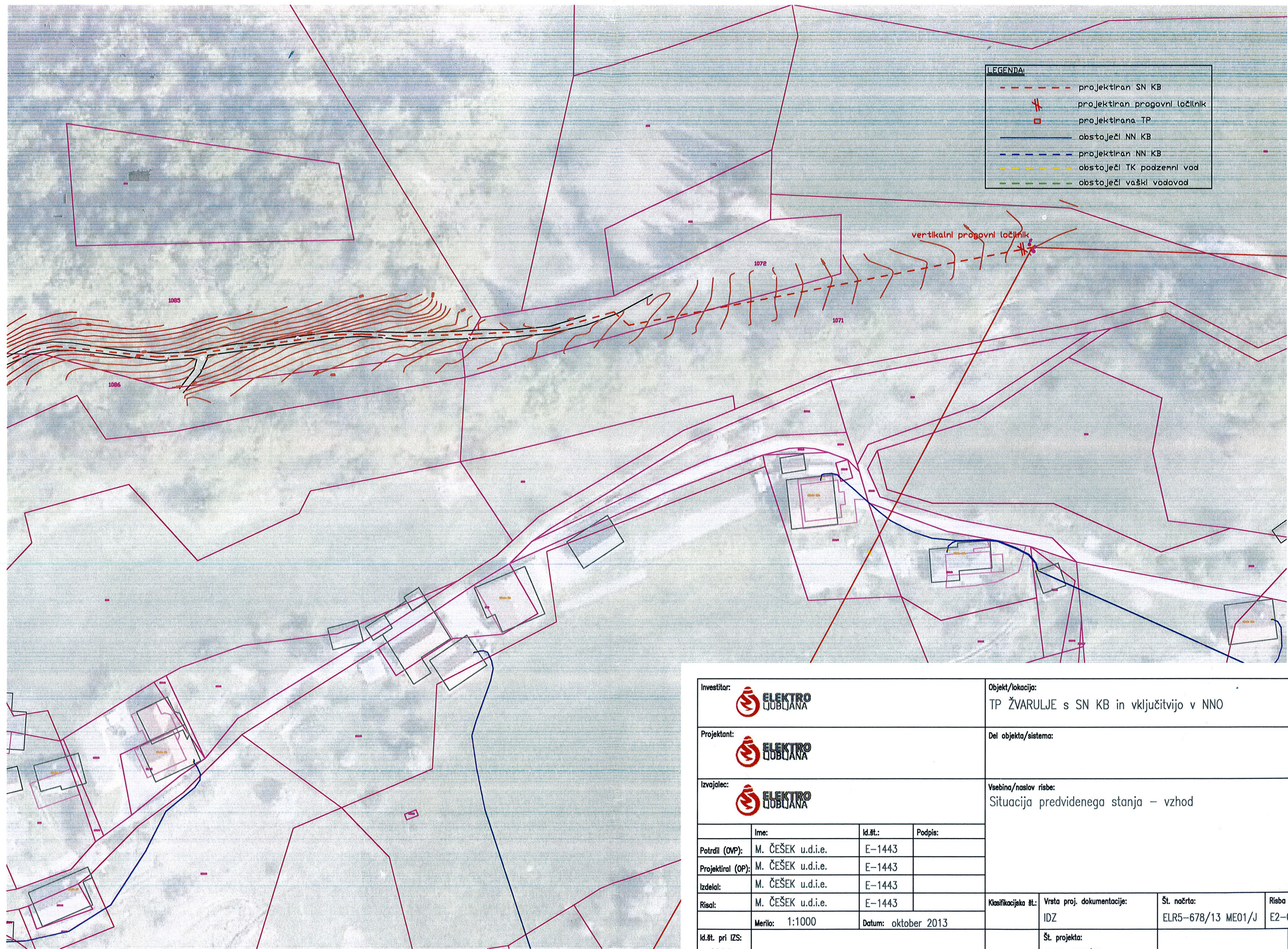


Investitor:		Objekt/lokacija:	
ELEKTRO LJUBLJANA		TP ŽVARULJE s SN KB in vključitvijo v NNO	
Projektant:		Del objekta/sistema:	
ELEKTRO LJUBLJANA			
Izvajalec:		Vsebina/naslov risbe:	
ELEKTRO LJUBLJANA		Situacija predvidenega stanja – zahod	
	Ime:	Id.št.:	Podpis:
Potrdil (OVP):	M. ČEŠEK u.d.i.e.	E-1443	
Projektiral (OP):	M. ČEŠEK u.d.i.e.	E-1443	
Izdela:	M. ČEŠEK u.d.i.e.	E-1443	
Risal:	M. ČEŠEK u.d.i.e.	E-1443	
	Merilo: 1:1000	Datum: oktober 2013	
Id.št. pri IZS:		Klasifikacijska št.:	Vrsta proj. dokumentacije:
0914			IDZ
		Št. načrta:	Risba št.:
		ELR5-678/13 ME01/J	E2-001
		Št. projekta:	Spr.:
		ELR5-678/13	



Investitor:			Objekt/lokacija:		
			TP ŽVARULJE s SN KB in vključitvijo v NNO		
Projektant:			Del objekta/sistema:		
					
Izvajalec:			Vsebina/naslov risbe:		
			Situacija predvidenega stanja – sredina		
	Ime:	Id.št.:	Podpis:		
Potrdil (OVP):	M. ČEŠEK u.d.i.e.	E-1443			
Projektiral (OP):	M. ČEŠEK u.d.i.e.	E-1443			
Izdela:	M. ČEŠEK u.d.i.e.	E-1443			
Risal:	M. ČEŠEK u.d.i.e.	E-1443			
	Merilo: 1:1000	Datum: oktober 2013	Klasifikacija št.:	Vrsta proj. dokumentacije:	Št. načrta:
			IDZ		ELR5-678/13 ME01/J
Id.št. pri IZS:			Št. projekta:		Risba št.:
0914			ELR5-678/13		E2-002
					Spr.:



Investitor:				Objekt/lokacija:	TP ŽVARULJE s SN KB in vključitvijo v NNO		
Projektant:				Del objekta/sistema:			
Izvajalec:				Vsebina/naslov risbe:	Situacija predvidenega stanja – vzhod		
	Ime:	Id.št.:	Podpis:				
Potrdil (OVP):	M. ČEŠEK u.d.i.e.	E-1443					
Projektiral (OP):	M. ČEŠEK u.d.i.e.	E-1443					
Izdelal:	M. ČEŠEK u.d.i.e.	E-1443					
Risal:	M. ČEŠEK u.d.i.e.	E-1443		Klasifikacija št.:	Vrsta proj. dokumentacije:	Št. načrta:	Risba št.:
	Merilo: 1:1000	Datum: oktober 2013		IDZ		ELR5-678/13 ME01/J	E2-003
Id.št. pri IZS:	0914			Št. projekta:	ELR5-678/13		Spr.: