

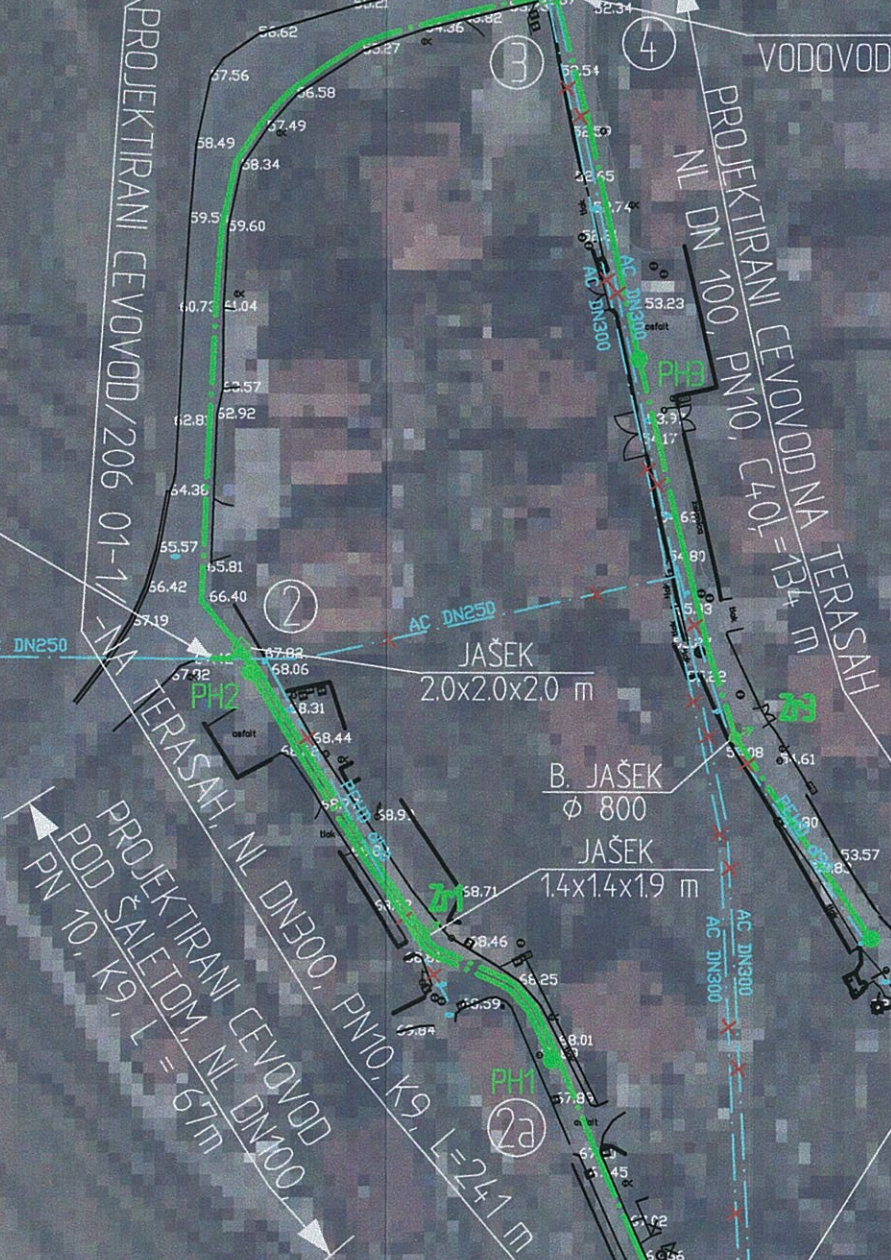
NAVEZAVA NA OBSTOJEČI
VODOVOD ZA VH SAN SIMON, AC DN300

JAŠEK
2.5x2.5x2.0 m
B. JAŠEK
Ø 800

NAVEZAVA NA OBSTOJEČI
VODOVOD CESTA V JAGODJE, AC DN150

NAVEZAVA NA OBSTOJEČI
VODOVOD ZA DOBRAVO, AC DN250

NAVEZAVA NA OBSTOJEČI
VODOVOD IZ VH ŠALET, AC DN300



Vse pravice pridržane. Projektna dokumentacija je lasti podjetja EI d.o.o., ki je tudi nosilec avtorskih pravic. Brez pisne
odobritve podjetja EI d.o.o. ni dovoljena uporaba ali razmnoževanje dokumentacije niti v delni niti v kakršni koli drugi obliki.



NAVEZAVA NA OBSTOJEČI VODOVOD DANTEJEVA ULICA, NI DN300

OBSTOJEČI JAŠEK

ODCEP ZA PREDVIDENO INDUSTRIJSKO OBMOČJE ARGO NI DN150

NAVEZAVA NA OBSTOJEČI VODOVOD ULICA OKTOBRske REVOLUCIJE, NI DN150

NAVEZAVA NA OBSTOJEČI VODOVOD KETJEJEVA ULICA NI DN100

NAVEZAVA NA OBSTOJEČI VODOVOD NI DN80

NAVEZAVA NA OBSTOJEČI VODOVOD NI DN100

NAVEZAVA NA OBSTOJEČI VODOVOD DANTEJEVA ULICA, NI DN200

ZASČITNA CEV JE DN400, L=3 m

PROJEKTIRANI CEVNOVOD/203 04/DANTEJEVA ULICA NI DN200, PN10 K9, L=371m

7

8

9

10

11

12

13

PH5

PH6

PH7

PH8

NAVEZAVA NA OBSTOJEČI VODOVOD
CANKARJEV DREVORED, NL DN200

NAVEZAVA NA OBSTOJEČI VODOVOD
PITTONJEVA ULICA, LŽ DN250 IN AC DN250

OBSTOJEČI JAŠEK

TIPSKI VODOMERNI JAŠEK
RVK 0.6x0.4x0.6 m

ZAŠČITNA CEV
JE DN400, L=3 m

PROJEKTIRANI CEVOVODI
NL DN200, PN10, K9, L=132m

PITTONJEVA ULICA

NAVEZAVA NA OBSTOJEČI VODOVOD
BAZOVIŠKA ULICA, NL DN100, PN10, K9, L=37 m

NAVEZAVA NA OBSTOJEČI VODOVOD
ULICA SVOBODE-SMER PLENČIČEVA, NL DN100

NAVEZAVA NA OBSTOJEČI
VODOVOD BAZOVIŠKA ULICA, NL DN200

Vse pravice pridržane. Projektna dokumentacija je lasti podjetja EI d.o.o., ki je tudi nosilec avtorskih pravic. Brez pisne
odobritve podjetja EI d.o.o. ni dovoljena uporaba ali razmnoževanje dokumentacije niti v delni niti v kakršni koli drugi obliki.



ZASČITNA CEV
JE DN400, L=3 m
JASEK
14x14x19 m

NAVEZAVA NA OBSTOJEČI VODOVOD
PREŠERNOVA CESTA IN POLJE, NL DN100

ZASČITNA CEV
JE DN400, L=3 m

NAVEZAVA NA OBSTOJEČI VODOVOD
INDUSTRIJSKA ULICA, NL DN150

NAVEZAVA NA OBSTOJEČI
VODOVOD NL DN150

NAVEZAVA NA OBSTOJEČI
VODOVOD NL DN80

NAVEZAVA NA OBSTOJEČI VODOVOD
POLJE, NL DN150

NAVEZAVA NA OBSTOJEČI
VODOVOD NL DN80

NAVEZAVA NA OBSTOJEČI
VODOVOD NL DN100

NAVEZAVA NA OBSTOJEČI
VODOVOD NL DN100

NAVEZAVA NA OBSTOJEČI VODOVOD
ZA BETONARNO NL DN150

OBSTOJEČI JASEK

NAVEZAVA NA OBSTOJEČI VODOVOD
INDUSTRIJSKA ULICA, NL DN300

B. JASEK
Ø 800

DD
0

20
DN10, K9, L=327m

21

22

23

24

25

26

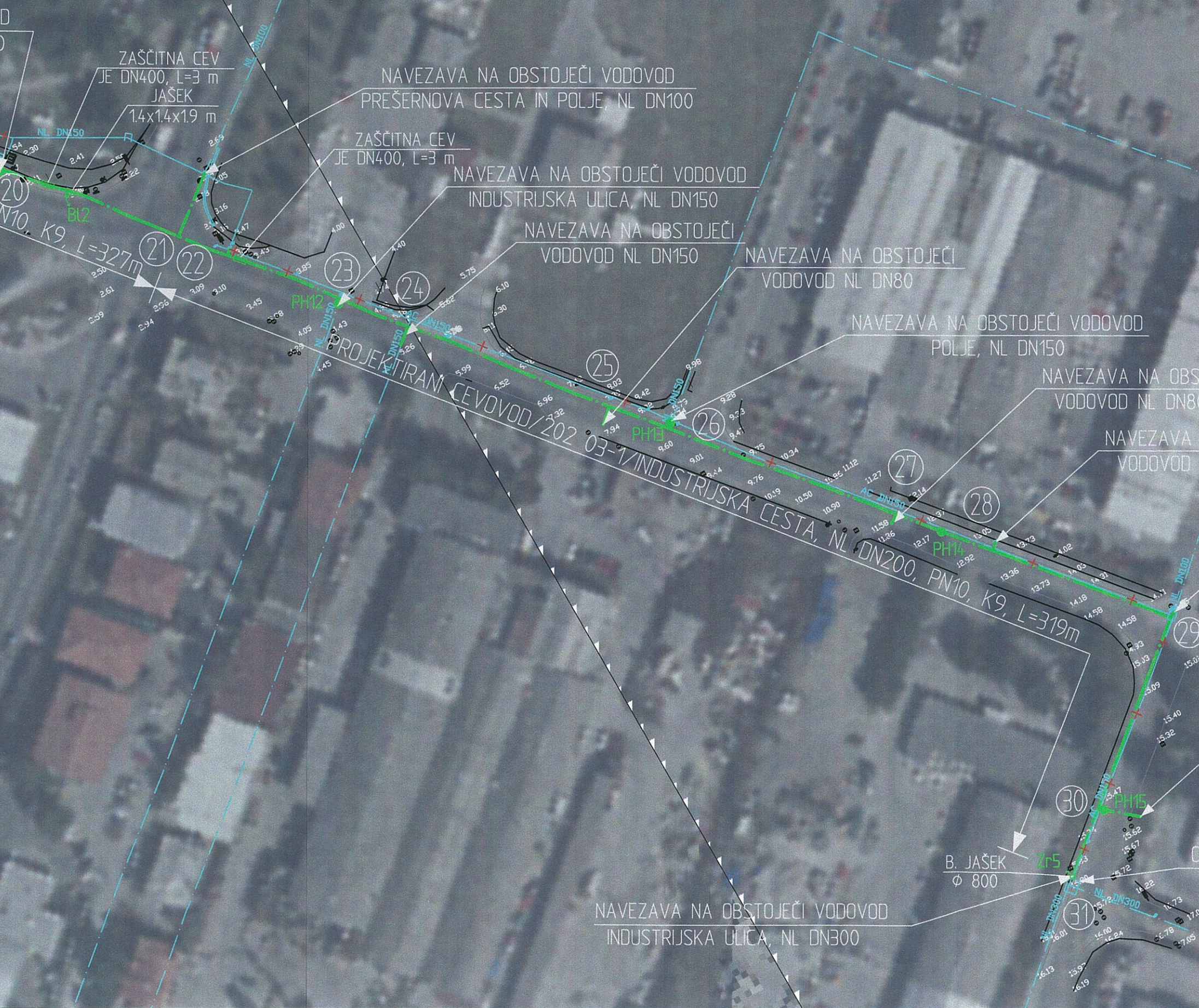
27

28

29

30

31



OVOD/211 01/ŠARED, NL DN200, PN10, K9, L=1181m



Vse pravice pridržane. Projektna dokumentacija je lasti podjetja IBI d.o.o., ki je tudi nosilec avtorskih pravic. Brez pisne
odobritve podjetja IBI d.o.o. ni dovoljena uporaba ali razmnoževanje dokumentacije: niti v delni niti v kakršni koli drugi obliki.



I CEVOVOD/211 01/ŠARED, NL DN200, PN10, K9, L=1181m

JAŠEK
14x14x1.9 m

NAVEZAVA NA OBSTOJEČI VODOVOD
ZA VH MALIJA AC DN125 IN KORTE AC DN60





NAVEZAVA NA OBSTOJEČI
VODOVOD CETORE NL DN100

PROJEKTIRANI CEVOVOD/211 01/ŠARED, NL DN200, PN10, K9, L=1181m

JASEK
1.4x1.4x1.9 m

36

Zr6

AC DN125

PROJEKTIRANI VODOVOD/209 02-2/KORTE, NL DN150, PN10, K9, L=390m

NAVEZAVA NA OBSTOJEČI VODOVOD KORTE NL DN100

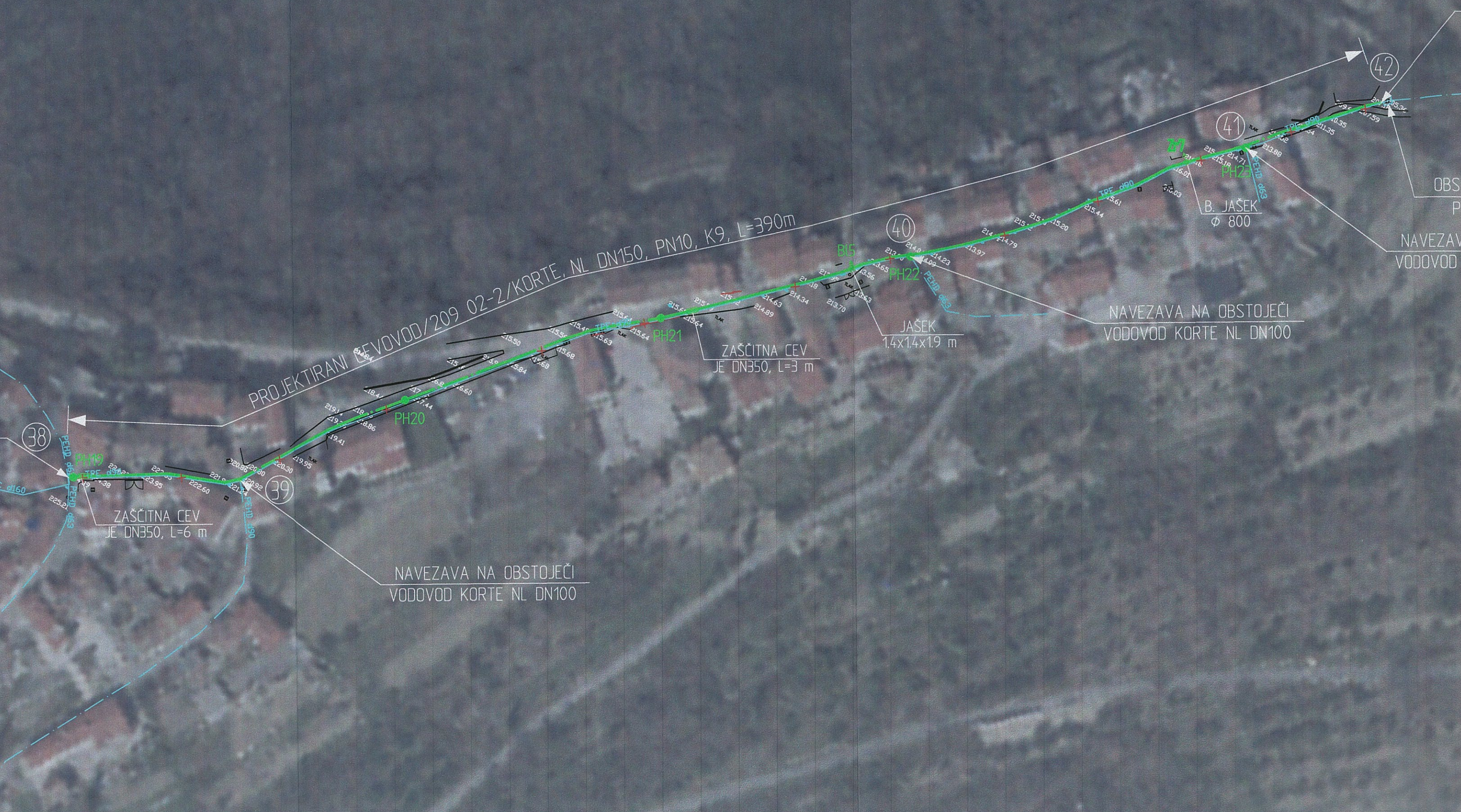
NAVEZAVA NA OBSTOJEČI VODOVOD KORTE NL DN100

ZAŠČITNA CEV JE DN350, L=3 m

ZAŠČITNA CEV JE DN350, L=6 m

JAŠEK 14x14x19 m

B. JAŠEK Φ 800



38

39

40

41

42

OBSTOJEČI VODOVOD
NAVEZAVA