
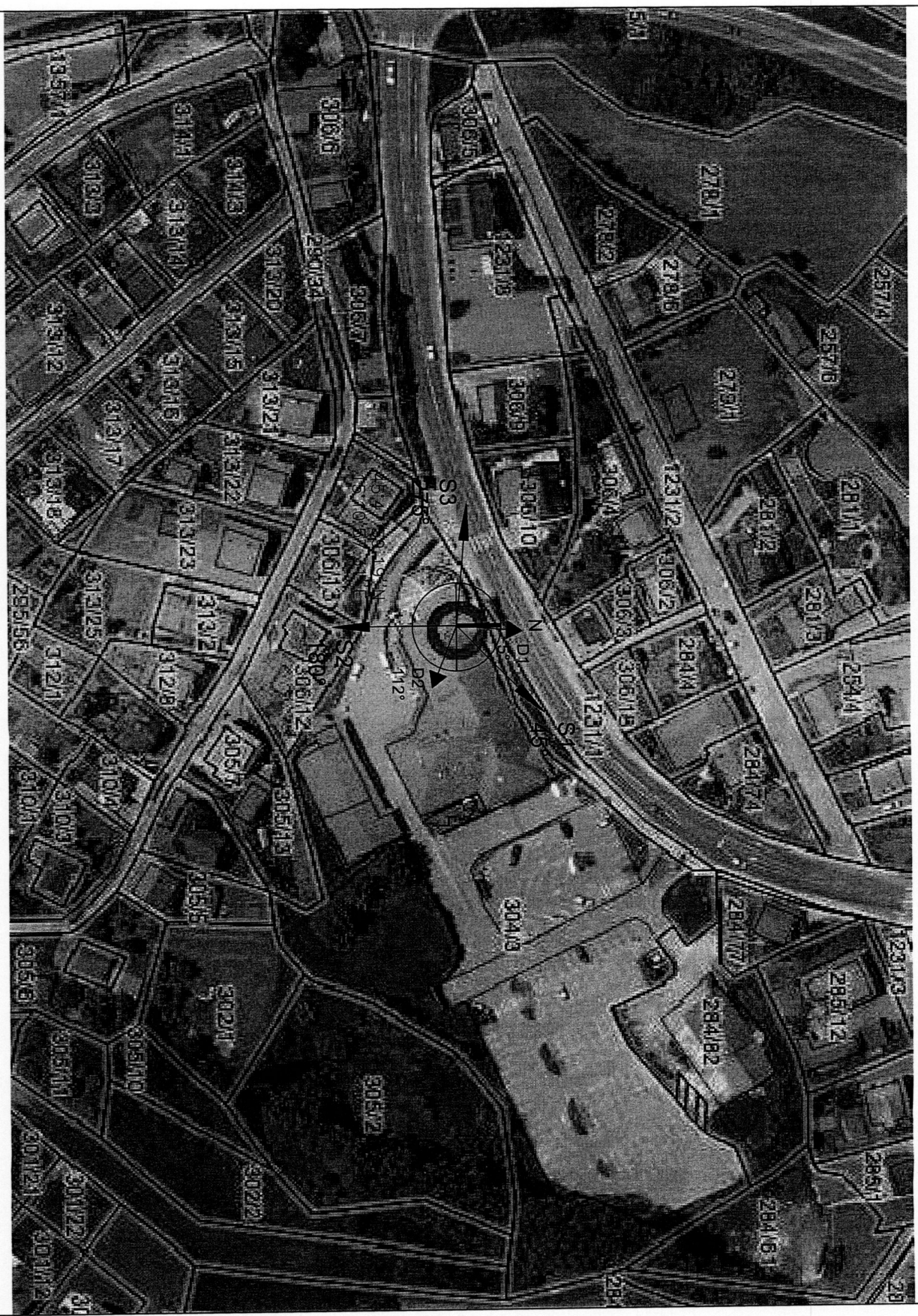





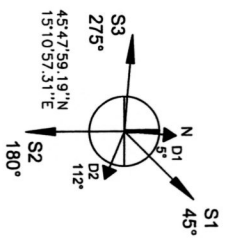
Imenik	
tušmobli	
Nadomestilo TUŠMOBIL d.o.o. Slovenska cesta 13, 3000 Celje	
Prijavitelj podjetja	
	
Nadomestilo Prijavitelj d.o.o., Sodobna 22, 1241 Kamnik	
Trafika Slovenska cesta 13, 3000 Celje	
Fax: +386 300 72 874	
E-mail: info@pebling.net	
Lokacija	
Koordinata	Šč. 612
Kraj	E
Tip stanja	RT
Navedba stanja	
BIZNA POSTAJA KOLETIŠKA ZAGORICA KRKA	
SENI TERNIŠKA CESTA 6, NOVO MESTO	
Koordinata	S 45°47'59,18"
	V 15°03'23,7"
Klasifikacija objekta	RASNO
Površina stanja	304/3
Opisni kod projekta	
Julij Tomi, u.d.l.g.	
Opisni projekti	
Julij Tomi, u.d.l.g.	
Projekt	
Julij Tomi, u.d.l.g.	
Projekt	
G-0636	
Stanje projekta	
A-12-11	
Stanje načrta	
A-12-11	
Vrsta načrta	
02	
Delovna	
TOPOGRAFSKA SITUACIJA	
Malo	
1:20000, 1:5000	
Datum	
NOVEMBER 2012	
LH	
1/6	

KATASTRERSKA SITUACIJA

1:500

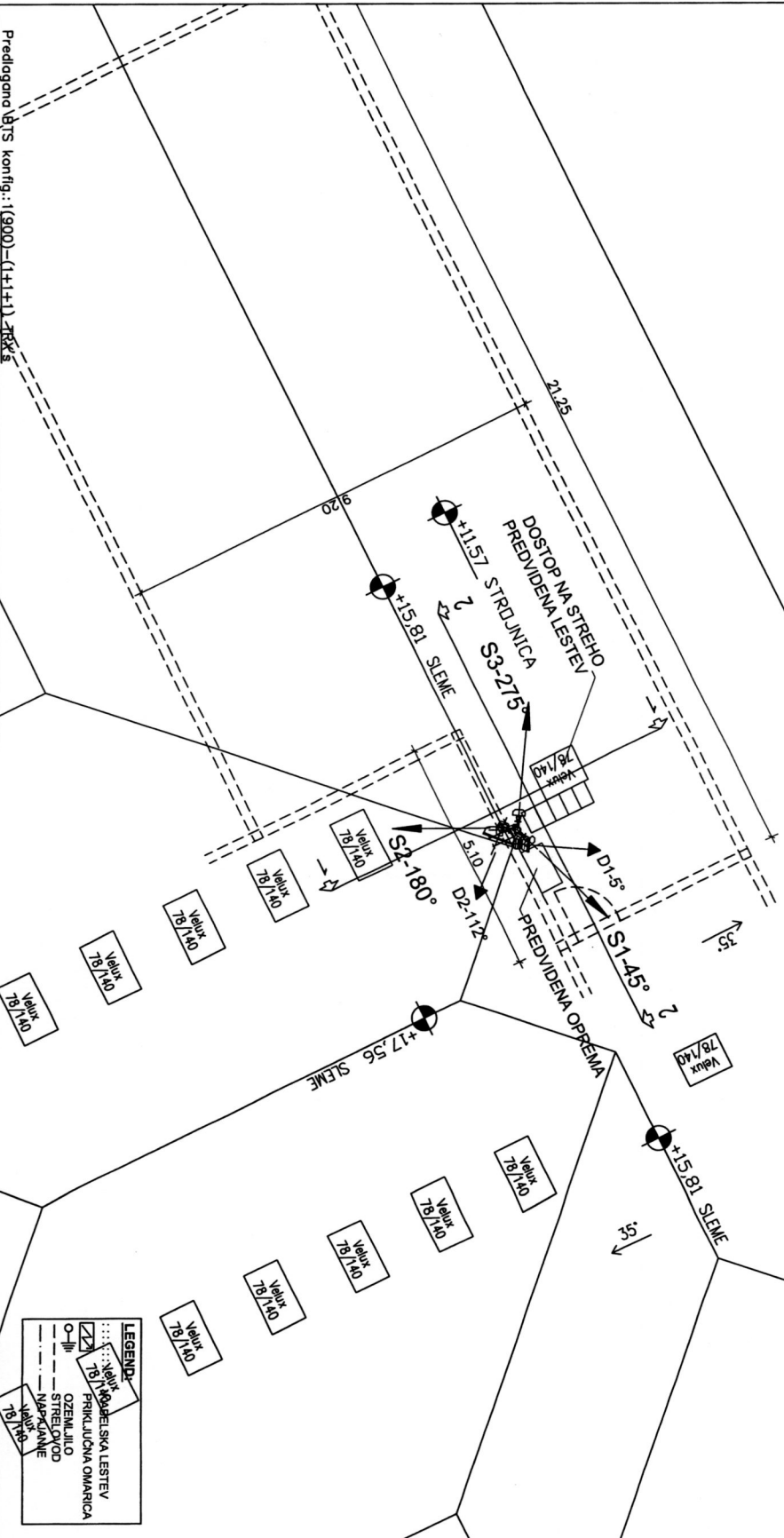


Investor		tušmobli	
Nadvoj Tušmobei d.o.o. Rajskoje ul. 3000 Celje			
Projektantsko podjetje			
			
Nadvoj APELING d.o.o., Hajdova 22, 1841 Kranj Tel.: +386 580 72 872 Fax: +386 580 72 878 E-mail: info@peling.si			
Lokacija			
SE-612			
Kondicija			
E			
Tip izvedbe			
RT			
Nadvoj izvedbe			
BIZNA POSTAJA KMETIJSKA ZOBOROGA KRKA SRTI LEMENČICA CESTA 6, NOVO MESTO			
Koordinata			
S		45°47'58,19"	
V		15°03'31,7"	
Katastrska občina			
RAJCOVO			
Parcelna številka			
304/3			
Odgovorni vodja projekta			
Jurij Tomič, u.d.l.g.		G-0836	
Odgovorni projektant			
Jurij Tomič, u.d.l.g.		G-0836	
Projektant			
Jurij Tomič, u.d.l.g.		G-0836	
Številna projekta			
Ap-12-11		Ap-12-11	
Številna načrta			
Ap-12-11		02	
Vrsta načrta			
02		02	
Naziv načrta			
KATASTRERSKA SITUACIJA			
Malo			
1:500		NOVEMBER 2012	
Datum			
2/6		2/6	
LH			



304/3 k.o. Rogovo

Ca. 185m
000E



Predlogane BTS konfigur.: (900)-(1+1+1) TRX

ANTENNA		SCHEDULE				COAX	
MARK NO.	TYPE/SIZE	AZIMUTH	DOWNTILT MECH./ELEC.	ANT. BOOT. HEIGHT AGL	LENGTH	TYPE / SIZE	
S1	P1	K 742 285-1.9m	45°	0°	3'	22.00M 2x10.00m	1/2"
S2	P1	K 742 285-1.9m	180°	0°	3'	22.00M 2x10.00m	1/2"
S3	P1	K 742 285-1.9m	275°	0°	3'	22.00M 2x10.00m	1/2"

MARK NO.		POLE NO.	SIZE	AZIMUTH	LINK TO SITE	HEIGHT AGL	CABLE TYPE	CABLE LENGTH
D1	(MW1)	P1	ø 30	5°	SE638C	22.00m	RG214	9.00m
D2	(MW2)	P1	ø 60	112°	SE640A	22.00m	RG214	9.00m

CABLE	DIM.	RADIUS [cm]
CAB57a	7/8"	25
CAB57b	1-1/4"	38
CAB57c	1-5/8"	50
CAB57d	1/2"	12.5
CAB57e	1/2"	3.2

LEGENDA

- OZEMNJILO PRILIKUJUNA LESTEV
- OZEMNJILO PRILIKUJUNA OMARICA
- OZEMNJILO STRELJAVOD
- NAPPRAVNE

INVESTICIJER

RAVNOJUTURNI Telekom, Ltd

Ime projekta: TILKORIL d.o.o.

Adresa: Rihova 18, 3000 Celje

Registrirani podjetje

PROJEKCIJA

Ime projekta: TILKORIL d.o.o.

Adresa: Rihova 18, 3000 Celje

Registrirani podjetje

PROJEKCIJA

Ime projekta: TILKORIL d.o.o.

Adresa: Rihova 18, 3000 Celje

Registrirani podjetje

PROJEKCIJA

Ime projekta: TILKORIL d.o.o.

Adresa: Rihova 18, 3000 Celje

Registrirani podjetje

PROJEKCIJA

Ime projekta: TILKORIL d.o.o.

Adresa: Rihova 18, 3000 Celje

Registrirani podjetje

PREREZ 1-1

Predlogano BTS konfigur.: (900)-(1+1+1) TRX's

SCHEDULE

ANTENNA		COAX					
MARK	POLE NO.	TYPE/SIZE	DOWN TILT	MECH. ELEC.	ANT. BOOT. HIGHT AGL.	LENGTH	TYPE / SIZE
S1	P1	K 742 265-1,9m	45°	0°	22.00m	2x10.00m	1/2"
S2	P1	K 742 265-1,9m	180°	0°	22.00m	2x10.00m	1/2"
S3	P1	K 742 265-1,9m	275°	0°	22.00m	2x10.00m	1/2"

MW ANTENNAS

MARK	POLE NO.	SIZE	AZYMUTH	LINK TO SITE	HEIGHT AGL.	CABLE TYPE	CABLE LENGTH
D1 (MW1)	P1	Ø 30	5°	SEG39C	22.00m	RG214	9.00m
D2 (MW2)	P1	Ø 60	112°	SEG40A	22.00m	RG214	9.00m

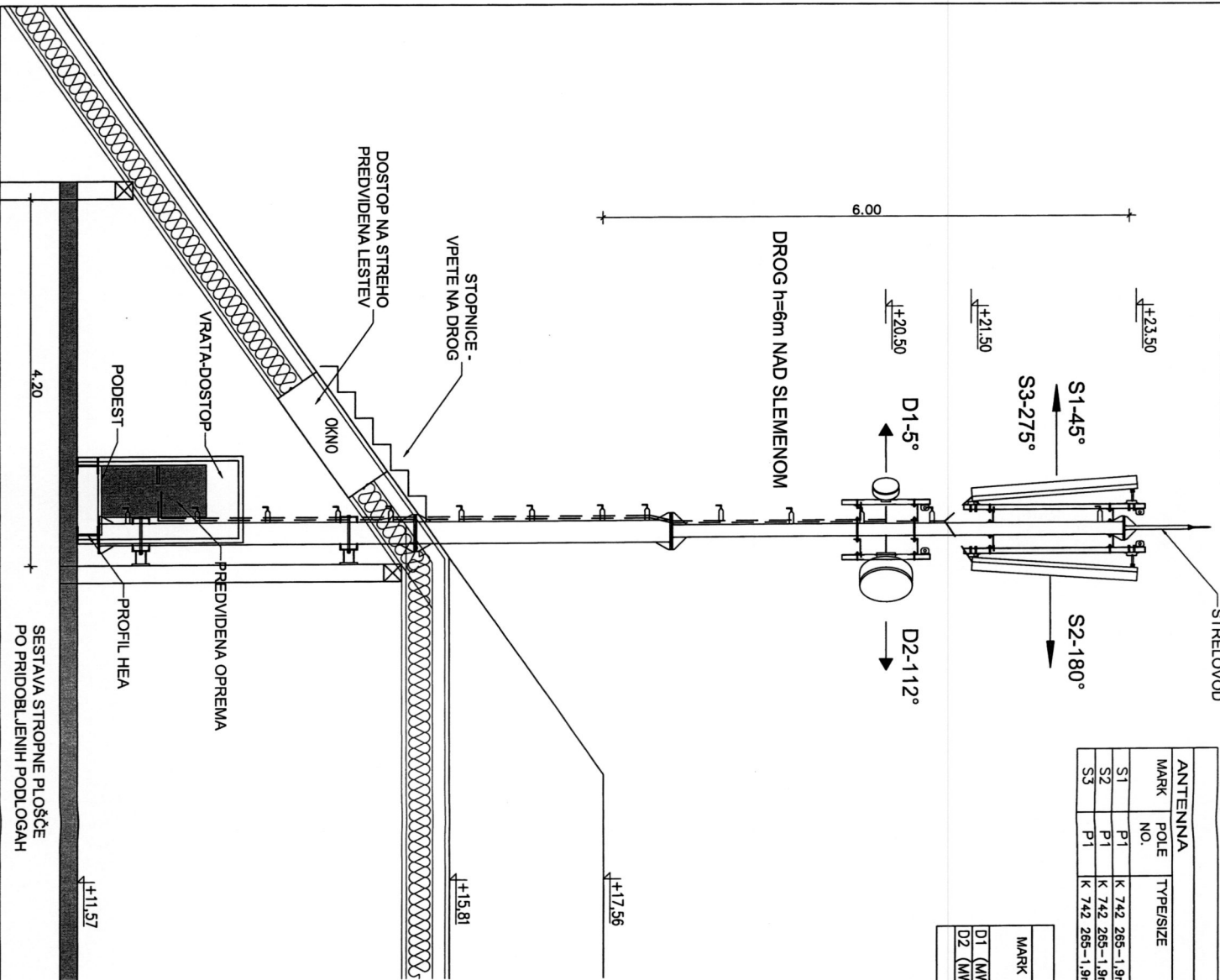
CABLES BENDING RADIUS	CABLE	DIM. [mm]	RADIUS [cm]
CAB57a	7/8"		25
CAB57b	1-1/4"		38
CAB57c	1-5/8"		50
CAB57d	1/2"		12.5
CAB57e	1/2"		3.2

LEGEND:

-: KABELSKA LESTEV
- : PRIKLJUČNA OMARICA
- : OZEMELILO
- : STRELOVOD
- : NAPAJANJE

OPOMBA:

JEKLENA PODKONSTRUKCIJA BO DEFINIRANA V FAZI PGD.
 VISINA DROGA BO POTRLEMA NA PODLAGI STATIČNE ANALIZE V FAZI PGD.



SESTAVA STROPNE PLOŠČE
 PO PRIDOBLENJIH PODLOGAH

Ime:
 Datum:
 List: 4/6

Nadvoj:
 Tiskovnik:
 Referen:
 Projekt:
 Datum:
 E-mail:

Nadvoj:
 Referen:
 Datum:
 E-mail:
 Projekt:
 Datum:
 E-mail:

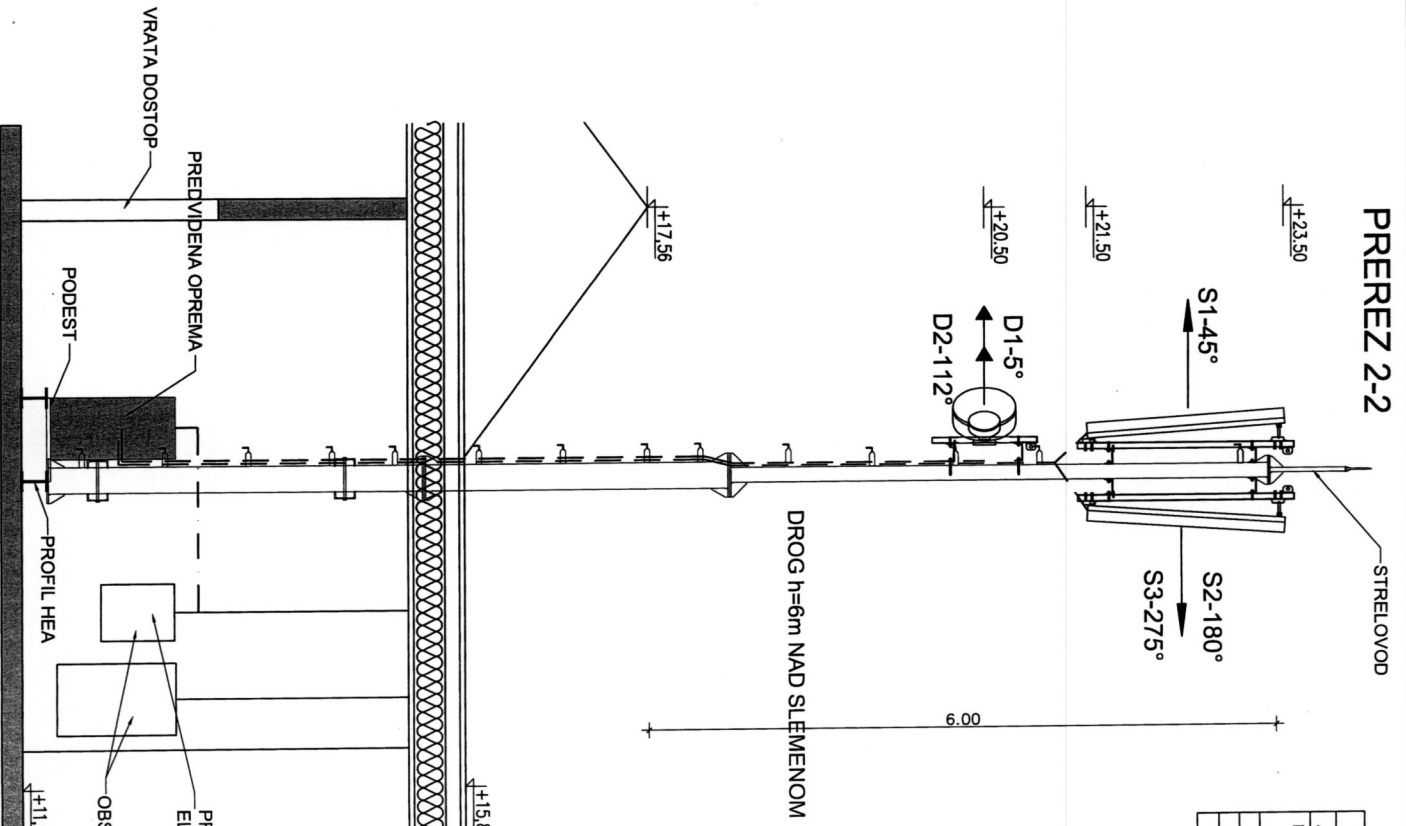
Ime:
 Datum:
 List:
 Projekt:
 Datum:
 E-mail:

Ime:
 Datum:
 List:
 Projekt:
 Datum:
 E-mail:

Ime:
 Datum:
 List:
 Projekt:
 Datum:
 E-mail:

PREREZ 2-2

Priloga BTS konfigur.: (1900)-(1+1+1) TRX's



SCHEDULE

ANTENNA				COAX			TYPE /
MARK NO.	POLE NO.	TYPE/SIZE	AZMUTH	DOWNTLIT	ANT. BOOT. HEIGHT AGL	LENGTH	SIZE
S1	P1	K 742 285-1.9m	45°	0°	22.00m	2x10.00m	1/2"
S2	P1	K 742 285-1.9m	180°	0°	22.00m	2x10.00m	1/2"
S3	P1	K 742 285-1.9m	275°	0°	22.00m	2x10.00m	1/2"

MW ANTENNAS

MARK	POLE NO.	SIZE	AZMUTH	LINK TO SITE	HEIGHT AGL	CABLE TYPE	CABLE LENGTH
D1 (MW1)	P1	Ø 30	5°	SE638C	22.00m	RG214	9.00m
D2 (MW2)	P1	Ø 60	112°	SE640A	22.00m	RG214	9.00m

CABLES BENDING RADII

CABLE	DIM. ["]	RADIUS [cm]
CAB57a	7/8"	25
CAB57b	1-1/4"	38
CAB57c	1-5/8"	50
CAB57d	1/2"	12.5
CAB57e	1/2"	3.2

DROG h=6m NAD SLEMENOM

LEGEND:

-: KABELSKA LESTEV
- : PRIKLJUČNA OMARICA
- : OZEMLILNO STRELOVOD
- : NAPAJANJE

OPOMBA:

JEKLENA PODKONSTRUKCIJA BO DEFINIRANA V FAZI PGD
VISINA DROGA BO POTRJEJENA NA PODLAGI STATIČNE ANALIZE V FAZI PGD.

Investor	
Nadov	TISKOVNIK d.o.o. Razlona 16, 3000 Celje
Projekcija projekta	
Lokacija	SE-612
Konkret	E
Tip objekta	RT
Nadov izvajalec	BAZNA POSTAJA KMETIJSKA ZADRUGA KIRKA SRITENJSKA CESTA 6, NOVO MESTO
Koordinate	S 46°57'56.18" V 15°05'31.31"
Kadenzna občina	RAVNO
Previdna številka	304/73
Odgovorni vodja projekta	April Tomi, u.d.l.g.
Opisni projekt	G-0836
Projektant	April Tomi, u.d.l.g.
Projekcija projekta	G-0836
Številka projekta	AP-12-11
Številka nacrta	AP-12-11
Vrsta nacrta	02
Daljnava	POGLEJ
Merilo	1:30
Datum	NOVEMBER 2012
LM	5/8

SCHEDULE

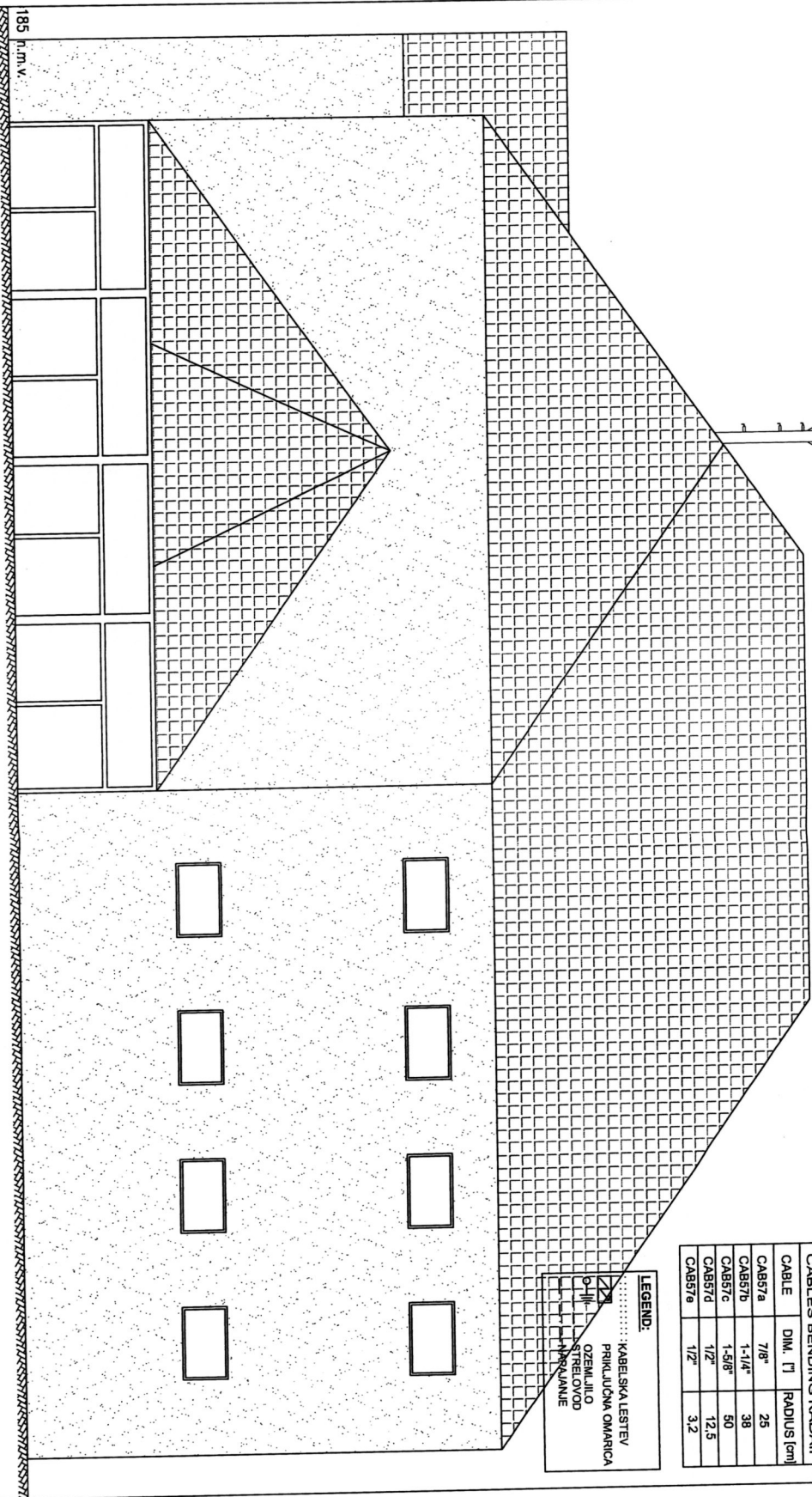
ANTENNA				COAX				
MARK	POLE NO.	TYPE/SIZE	AZYMUTH	DOWN TILT	MECH. ELEC.	ANT. BOOT. HEIGHT AGL	LENGTH	TYPE / SIZE
S1	P1	K 742 265-1.9m	45°	0°	3°	22.00m	2x10.00m	1/2"
S2	P1	K 742 265-1.9m	180°	0°	3°	22.00m	2x10.00m	1/2"
S3	P1	K 742 265-1.9m	275°	0°	3°	22.00m	2x10.00m	1/2"

MW ANTENNAS							
MARK	POLE NO.	SIZE	AZYMUTH	LINK TO SITE	HEIGHT AGL	CABLE TYPE	CABLE LENGTH
D1 (MW1)	P1	Ø 30	5°	SE638C	22.00m	RG214	9.00m
D2 (MW2)	P1	Ø 60	112°	SE640A	22.00m	RG214	9.00m

CABLES BENDING RADII		
CABLE	DIM. ["]	RADIUS [cm]
CAB57a	7/8"	25
CAB57b	1-1/4"	38
CAB57c	1-5/8"	50
CAB57d	1/2"	12.5
CAB57e	1/2"	3.2

LEGEND:

- KABELSKA LESTEV
- ▣ PEKILJUČNA OMARICA
- OZEMLJILO
- ▭ STRELOVOD
- ▭ INPRAMANE



Investor: _____

Novor Telekom d.o.o.
Razpisa 16. 3000 Celje

Projektno ime: _____

Projektno področje: _____

Novor Telekom d.o.o., Hajdova 22, 1941 Kranj
Tel.: +386 500 72 812
Fax: +386 500 72 819
E-mail: info@pelting.net

PELTING

Letzica: SC-612
Kanal: E
Tip izvajanja: RT

Naslov izvajalca: BAZNA POSTAJA METIJSKA ZABRUGA KRKA
SRTIŠEVSKA CESTA 6, NOVO MESTO

Koordinate: S 45°V'56.18"
V 13°0'31.31"

Katanska obcina: RABOVO
Parcelna številka: 304/3

Objavni vodje projekta: _____
Junij Tomič, u.d.l.g.

Objavni projektant: _____
G-0636

Projektant: _____
Junij Tomič, u.d.l.g.

Projektant: _____
G-0636

Številka projekta: AP-12-11
Številka naris: AP-12-11
Vizualni naris: D2

Dat. naris: _____

FASIDA

Mašo: 1:100
Datum: NOVEMBER 2012
LH: 6/6

185 n.m.v.