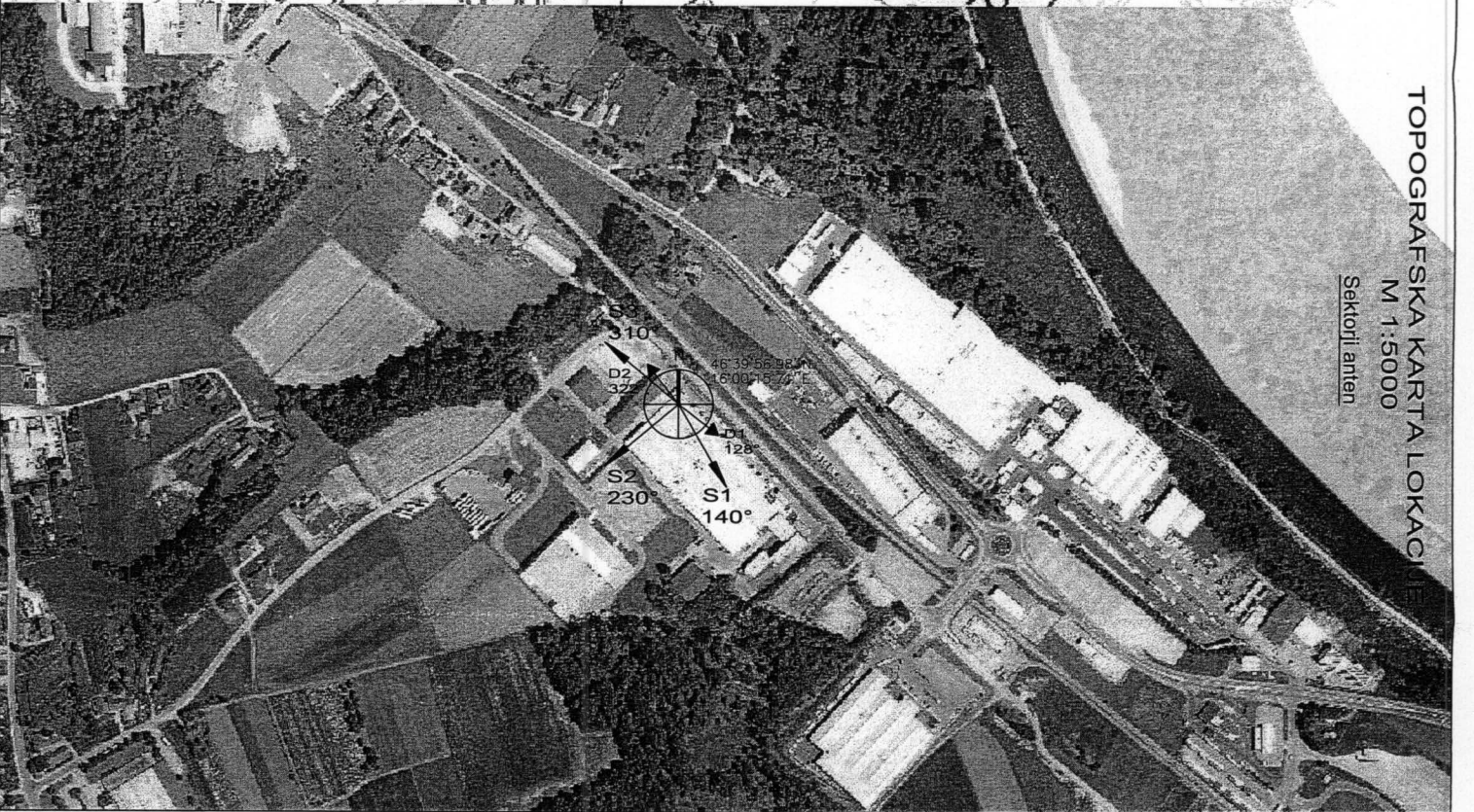


TOPOGRAFSKA KARTA LOKACIJE

M 1:20000

Sektorji anten



TOPOGRAFSKA KARTA LOKACIJE

M 1:5000

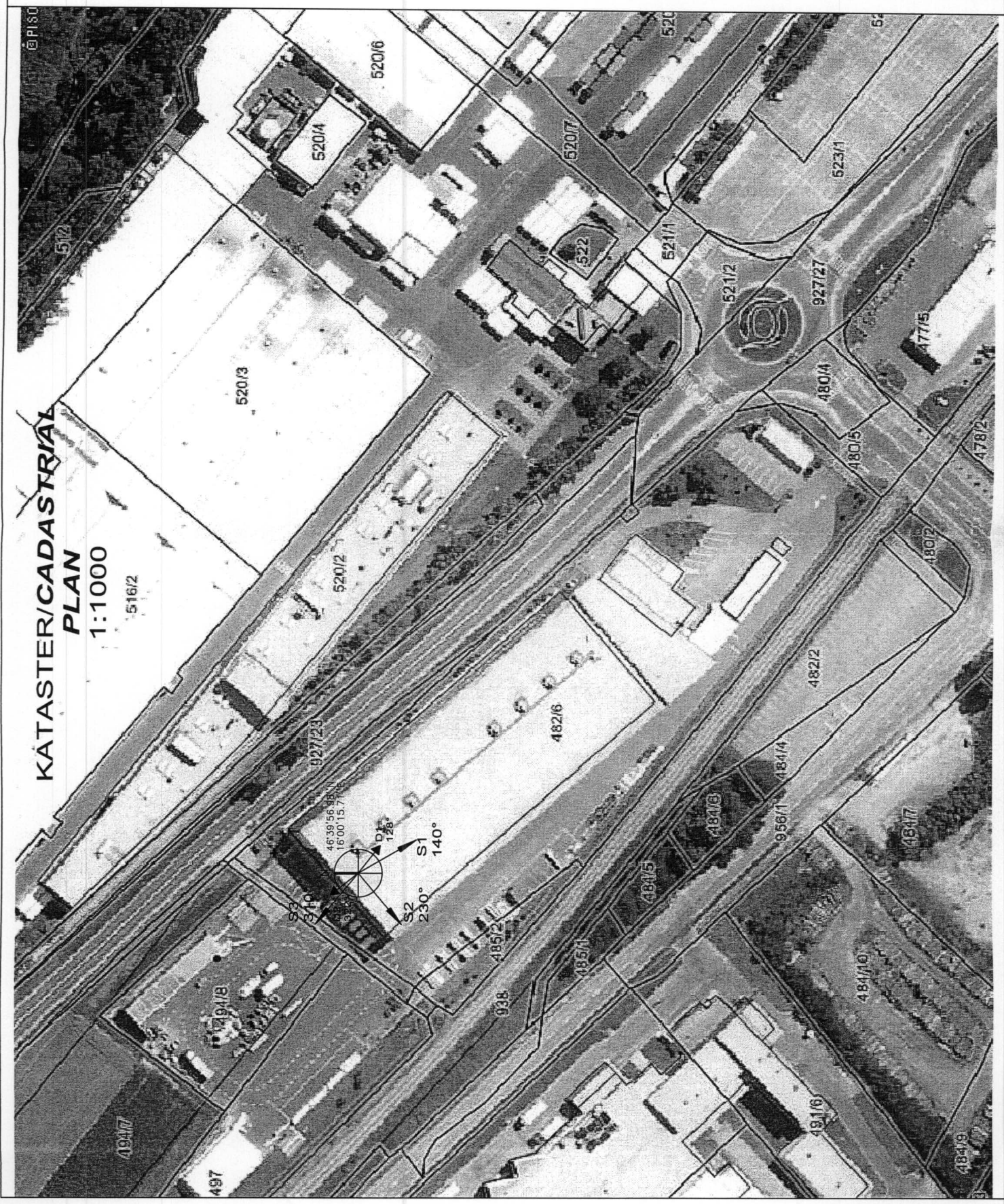
Sektorji anten

Investor	tušmobil
Naselje	TUŠMOBIL, d.o.o.
Tip lokacije	Rešitev št. 2000-01p
Projekcijsko področje	Projekcijsko področje
Naselje	PELING
Naselje	PELING d.o.o., Hajdina 21, 1241 Kamnik
Ad.:	+386 590 72 872
Fax:	+386 590 72 874
E-mail:	info@peiling.si
Lokacija	SC-576
Konkret	B
Tip lokacije	RT
Naselje lokacije	
BIZNA POSTAJA ARČONT d.o.o.	
Ulica/Prejema 30, Senjski Mostovci	
Koordinate	S 46°39'56.98"
	V 16°00'15.71"
Klasifikacija oblike	MELE
Previdna številka	42/6
Odgovorni vodja projekta	
Odgovorni projektant	
Projektant	
BLAZ RANKIČ arhitektura	
Številna projekta	AP-11-11
Številna načrta	
Vrsta načrta	IDZ
Dati načrt	
TOPOGRAFSKA SITUACIJA	
Merilo	1:20000, 1:5000
Datum	MAREC 2011
Let	1/6

KATASTER/CADASTRIAL PLAN

1:1000

516/2



Investitor	tušmobil
Naziv	TUŠMOBIL d.o.o.
	Rešperska 16, 3000 Celje
Projekcijsko področje	
	PELING
Naziv	PELING d.o.o., Industrijska 22, 1241 Kamnik
	SI-1000 72 872
	+386 59 78 874
	E-mail: info@peping.si
Locacija	SE-576
Karakteristika	B
Tip objekta	RT
Naziv objekta	
BAZNA POSTAJA ARCONT d.o.o.	
Ljutomerska 30, Compi Ridgona	
Koordinata	S 46°39'56.98"
	V 16°00'15.71"
Katastrska občina	MELE
Parcelna številka	482/6
Odgovorni inženir projekta	
Odgovorni projektant	
Projektant	
BLAZ RAVNIKAR, oib.a.grob.	
Številka projekta	AP-11-11
Številka načrta	
Vrsta načrta	DZ
Del načrta	
KATASTRSKA SITUACIJA	
Merilo	1:1000
Datum	MAREC 2011
Let	2/6

LEGENDA:

- KABELSKA LEŠTEV
- PRIKLJUČNA OMARICA
- OZEMELJO
- STRELKOVO
- NAPAJANJE

Investitor: TUSmobil

Naslov: TUSMOBIL d.o.o. Raupova 16, 3000 Celje
Projektsko podjetje: PELING

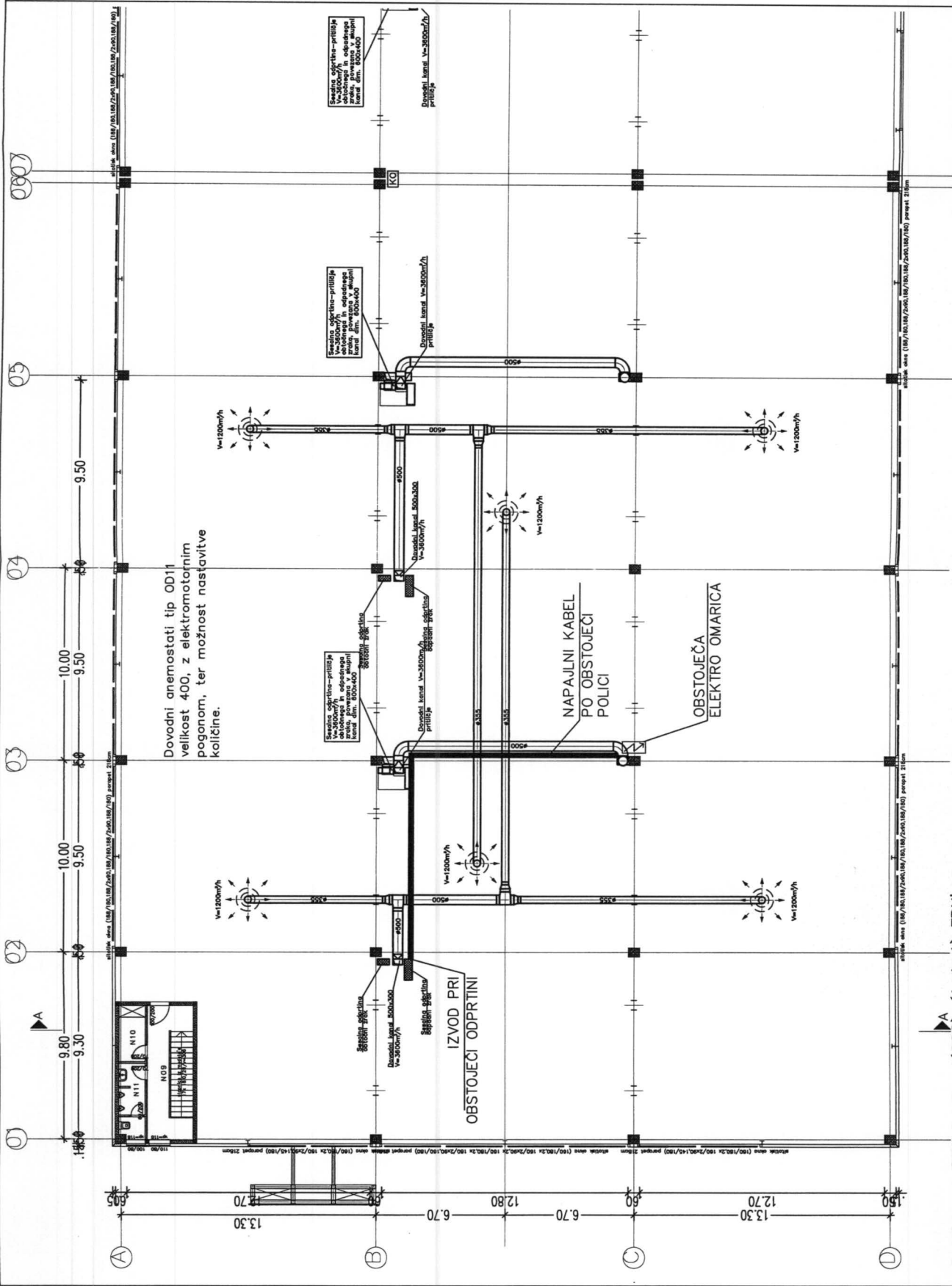
Naslov: PELING d.o.o. Hribčeva 21, 1341 Kamnik
 TEL.: +386 590 72 874
 FOC: +386 590 72 874
 E-mail: info@peling.net

Ločidnja: SE-576
Kanalidat: B
Tip lokacije: RT
Naslov lokacije: **BAZNA POSTAJA NECONT 4 s.o.s.**
 Ljomenška 30, Compj Radgona

Koordinate: S 46°39'56.98"
 V 16°00'15.71"
Katirska obcina: MELE
Parcelna številka: 482/6

Odgovorni vodja projekta:
Odgovorni projektant:
Projektant: BLAZ RAVNIKAR obs.grob.

Številka projekta: AP-11-11
Številka nacrta:
Vrsta nacrta: DZ
Dat nacrta:
TURIS NAOSTROVA
Merilo: 1:200
Datum: MAREC 2011
Lit: 3/6



Predlagana BTS konfiguracija: (1,900)-(1+1+1) TRX's

SCHEDULE

ANTENNA		COAX		MW ANTENNAS		CABLES BENDING RADII							
MARK	POLE NO.	TYPE/SIZE	LENGTH	TYPE / SIZE	MARK	POLE NO.	SIZE	AZYMUTH LINK TO SITE	HEIGHT AGL	CABLE TYPE	CABLE LENGTH	DIM. [°]	RADIUS [cm]
S1	P1	K 742 265-1,9m	140'	0"	2"	18.00M	2x10.00m	128°	17.00m	—	10.00m	1-1/4"	25
S2	P1	K 742 265-1,9m	230'	0"	2"	18.00M	2x10.00m	322°	17.00m	—	10.00m	1-5/8"	38
S2	P1	K 742 265-1,9m	310'	0"	2"	18.00M	2x10.00m	—	17.00m	—	10.00m	1/2"	12.5
												1/2"	3,2

LEGENDA:
 KABELSKA LEŠTEV
 PRIKLJUČNA OMARICA
 OZEMLJILO
 STRELOVOD
 NAPAJANJE

OPOMBA:
 POZICIA TRINOŽCA IN OPREME
 BO DEFINIRANA NA PODLAGI
 STATIONE PREVERBE VPZI

Investitor
 tušmobil

Naslov
 TUŠMORIL d.o.o.
 Podlipna 10, 3000 Celje
 Projektantsko podjetje

PELING
 PROJEKTIRANJE
 INženjersko podjetje

Naslov
 PELING d.o.o., Kolinska 21, 1211 Kranj
 Tel.: +386 590 72 872
 Fax: +386 590 72 874
 E-mail: info@peling.net

Lokacija
 SE-576

Kameralni
 B

Tip lokacije
 RT

Naslov izdajice
 Naziv izdajice

BAZNA POSTAJA, MRCONT 4.0.6
 Ljomenška 30, Compj. Podgora

Koordinate
 S 46°39'56.88"
 V 16°00'15.71"

Katarska obzila
 MELE

Parcelna številka
 482/6

Odgovorni vodja projekta

Odgovorni projektant

Projektant
 BLAZ RAVNIKAR, oba gradb.

Številka projekta
 AP-11-11

Številka načrta

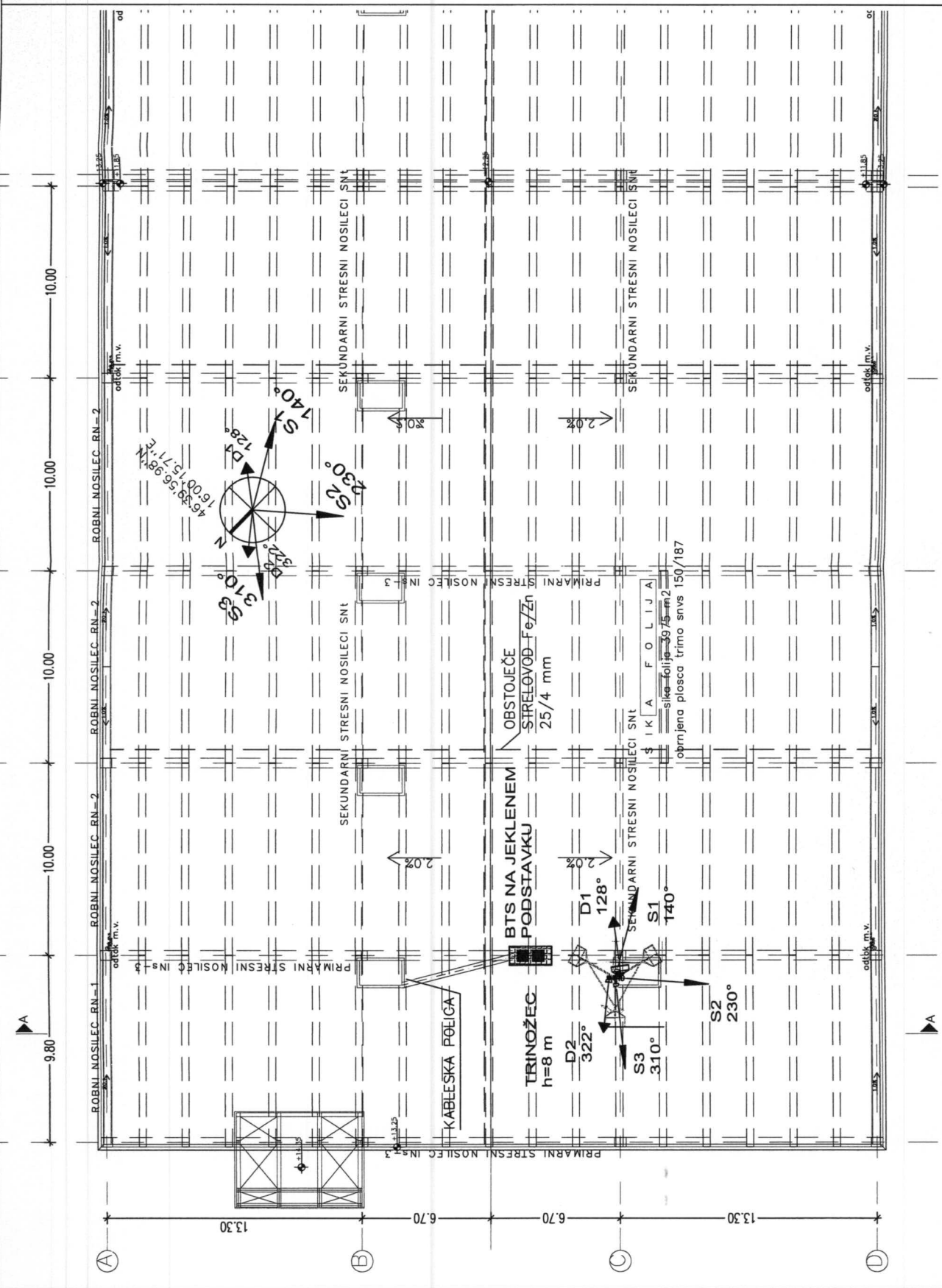
Vrsta načrta
 IDZ

Daljnica
 TLORIS STREHE

Merilo
 1:200

Datum
 MAREC 2011

Lit
 4/6



CABLES BENDING RADII

CABLE	DIM. ["]	RADIUS [cm]
CAB57a	7/8"	25
CAB57b	1-1/4"	38
CAB57c	1-5/8"	50
CAB57d	1/2"	12.5
CAB57e	1/2"	9.2

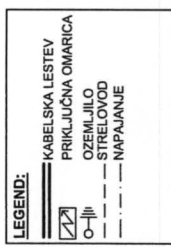
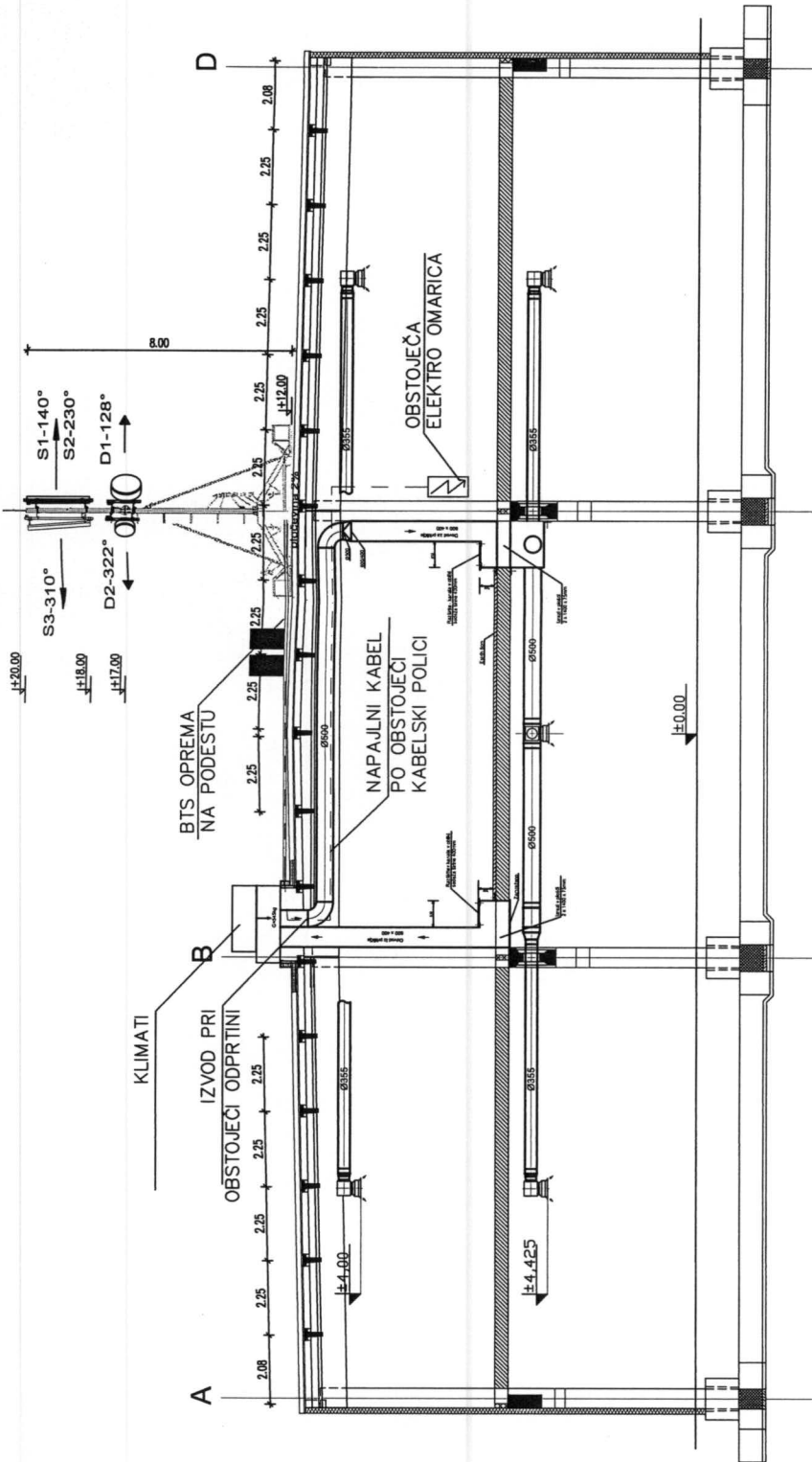
MW ANTENNAS

MARK	POLE NO.	SIZE	AZYMUTH LINK TO SITE	HEIGHT AGL	CABLE TYPE	CABLE LENGTH
D1 (MW1)	P1	ø 60	128°	17.00m	-	10.00m
D2 (MW2)	P1	ø 30	322°	17.00m	-	10.00m

SCHEDULE

ANTENNA MARK	POLE NO.	TYPE/SIZE	AZYMUTH	DOWNTILT MECH, ELEC.	ANT. BOOT. HEIGHT AGL	COAX	
						LENGTH	TYPE / SIZE
S1	P1	K 742 265-1.9m	140°	0°	18.00M	2x10.00m	1/2"
S2	P1	K 742 265-1.9m	230°	0°	18.00M	2x10.00m	1/2"
S3	P1	K 742 265-1.9m	310°	0°	18.00M	2x10.00m	1/2"

Predlagana BTS konfiguracija: (1(900)-(1+1+1)) TRX's



OPOMBA:
 POZICIJA TRINOŽCA IN OPREME
 BO DEFINIRANA NA PODLAGI
 STATIONŠNE PREGLEBE V PZI

Investitor: **tusmobil**

Navedbo: SE-576

Projektant: B

Tip objekta: RT

Navedbo lokacije: BAZNA POSTAJA ARCONT 4.0.0. LJOMERSKA 30, Compt. Respona

Koordinate: S: 46°39'56.98", V: 16°00'15.71"

Večinašča obilka: MELE

Parcašna številka: 482/6

Odgovorni vodja projekta:

Odgovorni projektant:

Projektant: BLAZ RAVNIKAR obs.graob.

Številka projekta: AP-11-11

Številka navedbe:

Vrsta navedbe: DZ

Daljšina: 1-1/4"

PREČNI PREGLED: 1-5/8", 50, 1:150

Širina: 1/2", 12.5

Datum: MAREC 2011

Lik: 5/6

CABLES BENDING RADAII

CABLE	DIM. ["]	RADIUS [cm]
CAB57a	7/8"	25
CAB57b	1-1/4"	38
CAB57c	1-5/8"	50
CAB57d	1/2"	12.5
CAB57e	1/2"	3.2

MW ANTENNAS

MARK	POLE NO.	SIZE	LINK TO SITE	HEIGHT AGI	CABLE TYPE	CABLE LENGTH
D1 (MW1)	P1	φ 60	128'	NE571	—	10.00m
D2 (MW2)	P1	φ 30	322'	NE570	—	10.00m

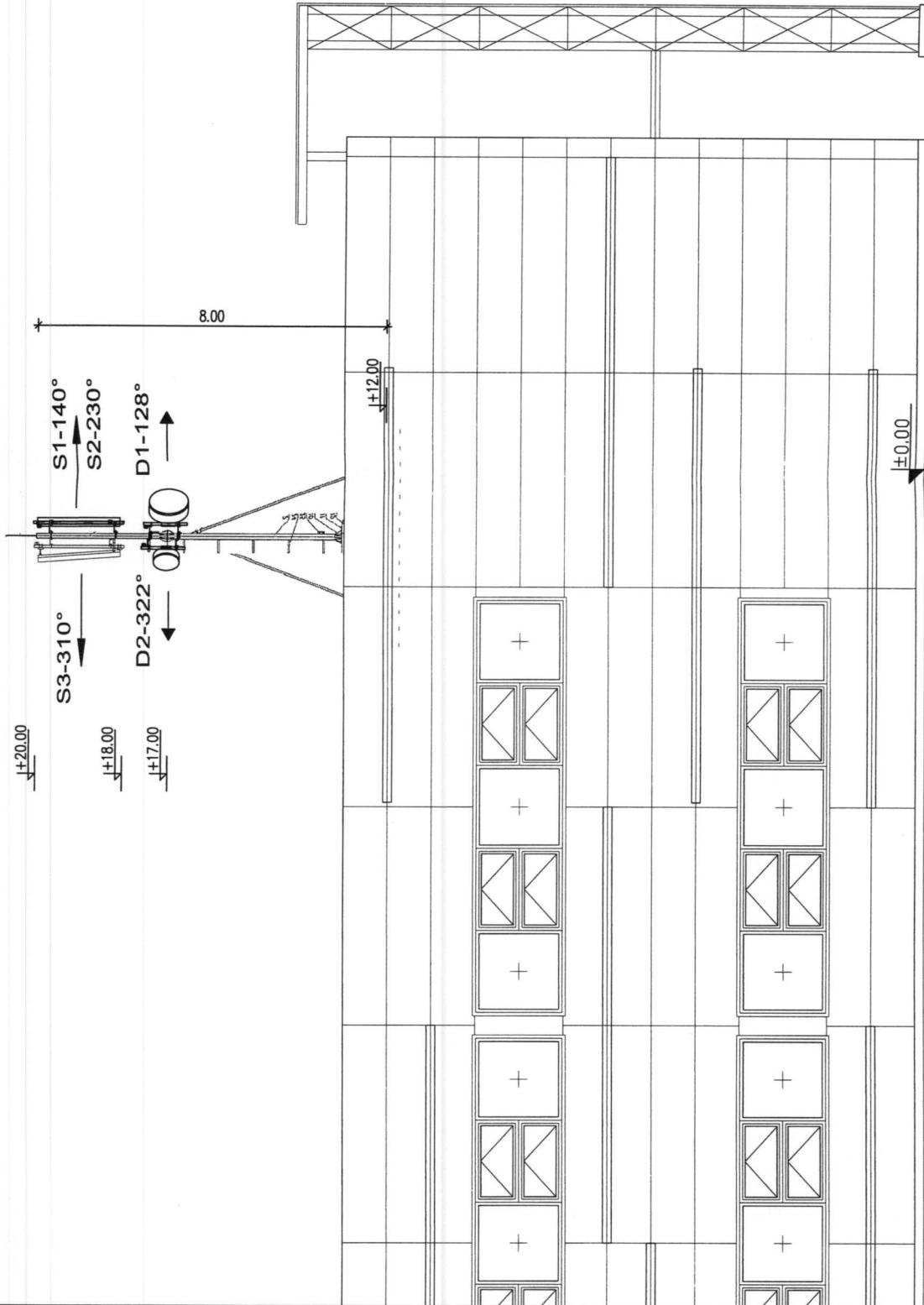
COAX

ANTENNA MARK	POLE NO.	TYPE / SIZE	LENGTH	ANT. BOOT. HEIGHT AGI
S1	P1	K 742 265-1.9m	2x10.00m	18.00M
S2	P1	K 742 265-1.9m	2x10.00m	18.00M
S2	P1	K 742 265-1.9m	2x10.00m	18.00M

SCHEDULE

ANTENNA MARK	POLE NO.	TYPE / SIZE	LENGTH	ANT. BOOT. HEIGHT AGI	DOWN TILT MECH. ELEC.	AZYMUTH	DOWN TILT MECH. ELEC.
S1	P1	K 742 265-1.9m	2x10.00m	18.00M	0°	140°	0°
S2	P1	K 742 265-1.9m	2x10.00m	18.00M	0°	230°	0°
S2	P1	K 742 265-1.9m	2x10.00m	18.00M	0°	310°	0°

Predlagana BTS konfiguracija: 1(900)-(1+1+1) TRX's



Predlagana BTS konfiguracija: (1+1+1+1) IRX's

SCHEDULE

ANTENNA		COAX		
MARK	POLE NO.	TYPE/SIZE	LENGTH	TYPE / SIZE
S1	P1	K 742 265-1,9m	2x10.00m	1/2"
S2	P1	K 742 265-1,9m	2x10.00m	1/2"
S2	P1	K 742 265-1,9m	2x10.00m	1/2"

MW ANTENNAS			
MARK	POLE NO.	SIZE	LINK TO SITE
D1 (MW1)	P1	ø 60 128"	NE571
D2 (MW2)	P1	ø 30 322"	NE570

CABLES BENDING RADII	
CABLE	RADIUS [cm]
CAB57a	7/8"
CAB57b	1-1/4"
CAB57c	1-5/8"
CAB57d	1/2"
CAB57e	1/2"

Investitor	tuš mobil
Nedov	PELING d.o.o. Ljubljana 21, 1411 Kamnik T: +386 50 72 874 F: +386 50 72 874 E-mail: info@peping.net
Projektantsko podjetje	PELING d.o.o.
Projektant	BLAŽ RAVNIKAR, aba.gradb.
Objekt	SE-57b
Kandidat	B
Tip izvedbe	RT
Naslov lokacije	BIZNA POSTAJA ARCONT d.o.o. Ljubljana 30, Čempj. Poljana
Koordinate	S 48°39'56.98" V 15°01'15.71"
Kolesarska občina	MELE
Parcelna številka	482/6
Odgovorni vodja projekta	
Odgovorni projektant	
Številna načrt	AP-11-11
Vrsta načrta	IDZ
Dat. načrta	
KATASTRSKA SITUACIJA	
Merilo	1:100
Datum	MAREC 2011
List	6/6